

RED de INCUBADORAS de ALTA TECNOLOGÍA

INFRAESTRUCTURAS PARA EL CRECIMIENTO EMPRESARIAL



Cofinanciado por
la Unión Europea



MINISTERIO
DE HACIENDA



Fondos Europeos

Cámaras
Fundación INCYDE



Portada

Imagen abstracta que representa la complejidad, interconexión e innovación entrelazadas y ondulantes en tonos de gris y negro que evocan la red dinámica de conexiones, reflejando el espíritu vanguardista de las incubadoras de alta tecnología en España.

2024 Fundación Instituto Cameral para la Creación y Desarrollo de la Empresa (INCYDE)

C/ Ribera del Loira, 12 28042 Madrid

<https://incyde.org/>

Reservados todos los derechos
Prohibida la reproducción total o parcial sin la debida autorización

Cámaras
Fundación INCYDE

CONTENIDO

Prólogo Diana Morant.....	6
Prólogo José Luis Bonet.....	8
Prólogo Javier Collado Cortés.....	9
Sobre la Fundación Incyde.....	10
Mapa de las Incubadoras.....	15
ANDALUCÍA	
IAT Cajamar Almería.....	18
IAT Córdoba Biotech.....	22
IAT Incubazul.....	26
IAT Matriz.....	30
IAT Metaverso.....	34
ARAGÓN	
IAT Porcinnova.....	40
CANARIAS	
IAT Bioasis.....	46
IAT Marino Marítima.....	50
CASTILLA LA-MANCHA	
IAT Almansa Impulsa.....	56
IAT Talavera Tecnológica.....	60
CASTILLA Y LEÓN	
IAT Abioinnova.....	66
CATALUÑA	
IAT Logistics 4.0.....	72
IAT Thinkin 3D.....	76
IAT 3D Factory.....	80
COMUNIDAD VALENCIANA	
IAT Agrotecuv.....	86
EXTREMADURA	
IATEX.....	92
GALICIA	
IAT Bioincubatech.....	98
IAT High Tech Auto.....	102
MURCIA	
IAT Ucam Hitech.....	108
PRINCIPADO DE ASTURIAS	
IAT Equilibria.....	114



DIANA MORANT

Ministra de Ciencia,
Innovación y Universidades

Creatividad, innovación y desarrollo económico van cada día más de la mano. Lejos de los modelos de negocio tradicionales, más previsibles en su estabilidad, los nuevos empresarios adoptan roles cada vez más disruptivos y se enfrentan a mercados con nuevas dinámicas. Los guía de una manera determinante una aceleración de los tiempos y la prioridad de la eficiencia.

A estos nuevos empresarios los hemos llamado “emprendedores”, porque inician caminos arriesgados con un resultado incierto. Y a sus nuevas empresas las conocemos como start-ups o, en castellano, empresas emergentes, por sus crecimientos rápidos y unos modelos de financiación que ya no dependen de los mercados financieros clásicos, sino de fondos de capital riesgo.

Estas nuevas realidades requieren también un replanteamiento de las capacidades empresariales, pero, sobre todo, el estímulo de nuevas conexiones, eso que en la jerga de la innovación llamamos “ecosistemas”, espacios de encuentro de gran flexibilidad y adaptabilidad donde coinciden emprendedores, gestores, proveedores de tecnologías avanzadas, científicos, potenciales clientes y capital dispuesto a arriesgar en estos nuevos negocios.

Ecosistemas de innovación creados, por lo común, alrededor de grandes ciudades y de importantes centros generadores de conocimiento, y que buscan nuevas soluciones en sectores determinantes de nuestro tiempo: biotecnología, agro-food, industria, turismo o sostenibilidad.

La creación de redes es esencial para el éxito de cualquier proyecto innovador, tanto en un ámbito empresarial como en lo tecnológico o en la aplicación al bienestar social. Es un papel que brindan precisamente las incubadoras y aceleradoras.

No solo facilitan a las start-ups el acceso a recursos, oportunidades y apoyo valiosos, sino que les garantizan una ventaja competitiva en el mercado.

A través de conexiones cuidadosamente construidas, las nuevas empresas pueden encontrar posibles inversores, mentores y expertos de la industria, es decir, orientación y asesoramiento en las fases iniciales de una empresa, cuando más necesaria se hace la guía experta.

Además, eventos y conferencias brindan oportunidades para reunirse con personas de ideas afines, establecer contactos y formar asociaciones. En estos eventos, las start-ups pueden conocer líderes de la industria y a otros empresarios, compartir ideas y aprender de los demás, realizar el camino acompañados y estimulados por la riqueza de proyectos. Se calcula que sólo en España hay más de 200 incubadoras y aceleradoras que emplean, por su parte, a cerca de 1.400 personas.

Hoy, añadimos nuevos retos a nuestra innovación empresarial como la promoción del desarrollo regional y local. Por eso, incubadoras y aceleradoras se han convertido en una herramienta destinada a la promoción del desarrollo industrial y económico en determinadas regiones geográficas; en una garantía, también, de aumento de la demanda de sus productos o servicios, de creación de puestos de trabajo y de equilibrio territorial.

En este sentido, cabe destacar la labor realizada por INCYDE, que cuenta con la mayor red de centros de incubación y aceleración de Europa: 192 infraestructuras en funcionamiento repartidas por todo el territorio nacional y puestas en marcha, en muchos casos, gracias a los fondos FEDER.

Y asimismo es determinante el papel de la Cámara de España y de las Cámaras de Comercio locales, que proveen del conocimiento del mercado y de los territorios a través, precisamente, de la Fundación INCYDE.

Desde el Gobierno de España estamos impulsando reformas normativas como la Ley de Fomento del Ecosistema de Empresas Emergentes, conocida como Ley de startups, la reforma de la Ley de la Ciencia, la Tecnología y la Innovación o la Ley de Crea y Crece, para apoyar estas actuaciones de futuro.

Además, convertimos a España en un Estado inversor que arriesga y gana en los proyectos disruptivos y pioneros gracias a nuevos mecanismos de financiación mediante capital riesgo público. Como el fondo Innvierte, que acompaña al capital privado en proyectos muy arriesgados tecnológicamente, pero de gran repercusión en sus aplicaciones sociales. O como el programa Neotec-mujeres de CDTI y el programa de Emprendedoras Digitales de Enisa, que favorecen las capacidades de emprendimiento en zonas rurales e impulsan la igualdad de oportunidades entre mujeres emprendedoras y hombres.

Utilizamos todos los medios a nuestra disposición, también la oportunidad que nos ha brindado el Plan de Recuperación, Transformación y Resiliencia para abordar retos globales y transformar a mejor nuestro sistema productivo: con mejores empleos y más numerosos, con mayor capacidad innovadora y autonomía estratégica, y con un equilibrio territorial y social beneficioso para España en su conjunto.

Desde el Ministerio de Ciencia, Innovación y Universidades creemos en la formación de calidad para todos, en la generación de nuevos conocimientos y en su transferencia a la sociedad. Todos los agentes del ecosistema, tanto las instituciones públicas como la empresa privada, debemos trabajar juntos para enviar un mensaje claro al mundo: apostamos por el conocimiento y la innovación.

Y reivindicamos el papel principal de infraestructuras de innovación tan valiosas como las de INCYDE para apoyar, proteger y fortalecer a nuestras empresas emergentes, para que puedan adaptarse, crecer y prosperar.

Diana Morant

Ministra de Ciencia, Innovación y Universidades



JOSÉ LUIS BONET

Presidente de la Fundación INCYDE
y de la Cámara de Comercio de España

El apoyo del emprendimiento está en el ADN de las Cámaras de Comercio. Con el objetivo de reforzar las acciones que realiza la red cameral e impulsar la creación de nuevas empresas, en 1999 se puso en marcha la Fundación INCYDE de las Cámaras de Comercio.

En la actualidad, más que nunca, el emprendimiento empresarial está ligado a los desarrollos tecnológicos. Por ello, la Fundación INCYDE, con la cofinanciación de los Fondos Europeos, pone a disposición de los emprendedores y pymes la mayor red de infraestructuras de toda Europa para el desarrollo de nuevas ideas de negocio a través de viveros empresariales, coworking digitales e incubadoras de alta tecnología.

Estas últimas, las protagonistas de este libro, forman una red de 20 incubadoras en toda España creadas para alojar e impulsar proyectos empresariales innovadores de base tecnológica en ámbitos tan diversos como la biotecnología, el agua, la alimentación, la salud o la impresión 3D, entre otras.

Las Cámaras de Comercio nos anticipamos así a poner a disposición de los emprendedores infraestructuras que les brindan -además de un espacio físico y la tecnología necesaria para trabajar- formación, mentorización y asesoramiento.

Y todo ello, gracias a la colaboración público-privada entre las administraciones, las universidades, las empresas privadas, las cámaras de comercio y la Unión Europea - en particular los fondos FEDER-, que trabajan conjuntamente para favorecer la transferencia de conocimiento, y la creación de más y mejores empresas.

En un sistema de economía social de mercado, la empresa es, no sólo el mejor escudo social, sino que es fundamentalmente la pieza clave para la creación de riqueza, empleo y bienestar para el conjunto de la sociedad. Por ello, impulsar la creación de empresas es trabajar a favor del progreso de la sociedad española y de España misma.

José Luis Bonet

Presidente de la Fundación INCYDE
y de la Cámara de Comercio de España

JAVIER COLLADO CORTÉS

Director General
de la Fundación Incyde

Las páginas que componen este libro nos permiten hacer un recorrido por las veinte incubadoras de alta tecnología que, gracias al Fondo Europeo de Desarrollo Regional (FEDER), hemos impulsado desde INCYDE. En este punto, es oportuno reflexionar sobre el significado y el potencial de estas infraestructuras en el panorama empresarial actual y futuro.

Las incubadoras de alta tecnología además de ser lugares físicos donde las nuevas empresas encuentran tecnología, apoyo y recursos para crecer, representan mucho más: son ecosistemas que permiten impulsar ideas brillantes, a través de la transferencia del conocimiento, la tecnología y la I+D+i a las empresas y emprendedores, con el objetivo de reforzar su competitividad, y promover su escalabilidad.

Son laboratorios de creatividad y motores de progreso donde la visión se convierte en realidad, y las ambiciones se transforman en empresas exitosas que generan empleo, innovación y desarrollo económico.

Queremos expresar nuestro más sincero agradecimiento a las instituciones que han apostado por el proyecto desde sus inicios. Su apoyo continuo y su compromiso con el desarrollo empresarial son fundamentales para nosotros y nos impulsan a seguir trabajando con perseverancia y firmeza. En especial, queremos recalcar el papel fundamental del Fondo Europeo FEDER y del Ministerio de Hacienda, quienes han sido decisivos para la puesta en marcha de esta red de infraestructuras.

Que este libro sirva como inspiración y guía para aquellos que sueñan con convertir sus ideas en realidad y que sigamos recorriendo este apasionante camino lleno de oportunidades juntos.

Javier Collado Cortés

Director General, Fundación Incyde



SOBRE LA **FUNDACIÓN INCYDE**

La Fundación INCYDE (*Instituto Cameral para la Creación y Desarrollo de la Empresa*) es una institución creada en 1999 a iniciativa de las Cámaras de Comercio, dedicada al fomento y a la formación del espíritu empresarial, a la mejora de la cualificación de los empresarios y a la creación y consolidación de empresas.

Es un instrumento eficaz en la generación de empleo y en la innovación y adaptación de las PYMES a los nuevos mercados, lo que ha contribuido a conseguir la excelencia de los programas formativos de INCYDE, así como la apertura de nuevos proyectos empresariales, ya que facilita un espacio en donde los emprendedores pueden desarrollar sus ideas de negocio.

Desde el año 2000, la Fundación ha invertido cerca de 400 millones de euros en potenciar, apoyar y consolidar emprendedores y empresas de todo el territorio nacional, apostando siempre por la innovación y la formación como herramientas clave.

De los 4.000 programas realizados (con más de 985.400 horas de formación) se han beneficiado 187.000 personas, que han contribuido a la creación de 32.117 empresas y a la consolidación de otras 42.000. Fruto de la creación y consolidación de empresas, se han generado más de 150.000 empleos.

La Fundación ha conseguido también poner en marcha la mayor Red de Centros de Incubación de Europa, desarrollando 143 viveros de empresas,

20 Incubadoras de Alta Tecnología sectoriales y 35 Coworking Digitales.

Dicha Red ha incubado cerca de 7.600 empresas y ha posibilitado la creación de 17.472 empleos indirectos.

Las actividades de la Fundación INCYDE están enmarcadas en los programas de los fondos comunitarios FSE (Fondo Social Europeo) y FEDER (Fondo Europeo de Desarrollo Regional).



INCYDE EN CIFRAS



4.000
cursos impartidos



181.000
alumnos formados



32.000
empresas creadas



147.000
empleos generados

PROYECTOS FEDER DE LA FUNDACION INCYDE

La **Fundación INCYDE** ha puesto en marcha la Mayor Red de centros de incubación de Europa, formada por 143 viveros de empresas, 20 Incubadoras de Alta Tecnología (IAT) y 35 Coworking Digitales.

Desde el año 2000, y gracias a la cofinanciación del **Fondo Europeo de Desarrollo Regional (FEDER)**, INCYDE ha invertido hasta la fecha **168.844.955,14 €** de ayuda europea en España, gracias a su papel como Organismo Intermedio (OI) de la Comisión Europea durante los Programas Operativos 2000-06, 2007-13, 2014-2020, y en el actual 2021-27.

El objetivo principal de **INCYDE** con el desarrollo de estos proyectos ha sido modernizar el tejido productivo español y europeo, promoviendo una aceleración empresarial basada en la transferencia de la I+D+i y la transformación digital.



198 centros
en toda España



20 Incubadoras
de Transferencia Tecnológica



35 Coworkings
Digitales



143 Viveros
de Empresas



168.844.955,14 €
de inversión FEDER realizada



9.300 aprox.
en iniciativas incubadas y aceleradas



6.500
empresas incubadas



cerca de
400 millones
de euros invertidos



25 años
de actividad



198
infraestructuras



IAT

RED DE INCUBADORAS DE
ALTA TECNOLOGÍA

PROYECTO **INCUBADORAS DE ALTA TECNOLOGÍA**

Las Incubadoras de Alta Tecnología son **centros especializados en sectores estratégicos** a nivel mundial, cuyo objetivo es llevar a cabo la transferencia de los últimos avances tecnológicos y de I+D+i a las empresas, emprendedores y las spin-off, para reforzar e impulsar su competitividad, y promover su escalabilidad.

Cada una de las IAT está especializada en un sector estratégico concreto, reconocido como emergente a nivel internacional.

El proyecto, que ha sido puesto en marcha y cofinanciado dentro del Programa Operativo Plurirregional de España (POPE) FEDER 2014-2020, eje 3 *“mejorar la competitividad de las pymes”*, ha vuelto a ser aprobado por la Comisión Europea para su continuación y cofinanciación en el **Programa Plurirregional de España (POPE) FEDER 2021-2027**.

Hasta la fecha, **INCYDE está invirtiendo en España 85,9 millones de euros** (con la correspondiente ayuda del fondo europeo FEDER) para el desarrollo de este proyecto.

¿A QUIÉN ESTÁN DIRIGIDAS?

Las incubadoras están dirigidas tanto a **emprendedores** que tienen una idea o plan de negocio, como a **spin-offs** y **empresas** de nueva creación o consolidadas. Cada uno de ellos tiene acceso a un programa especial y personalizado de incubación y aceleración que les permite crecer y ser más competitivas.

El tiempo de incubación y aceleración suele oscilar entre 2 y 3 años. Durante este tiempo, el emprendedor/empresa recibe un asesoramiento personalizado por parte de expertos y científicos, y tiene acceso a un equipamiento e instalaciones de última generación que le permitirán mejorar o acelerar su negocio.

En los centros, se genera un ecosistema de convivencia entre todos los agentes del escenario empresarial: grandes corporaciones, industria, universidad y centros tecnológicos, fondos de inversión, emprendedores y empresas, con el objetivo de reforzar e impulsar la competitividad de las empresas tras un proceso de incubación y aceleración.



OBJETIVOS

DE LA RED DE INCUBADORAS

- » **Incorporación de la innovación** en la actividad habitual de las micropymes incubadas, con el objetivo de mejorar su competitividad, y promover la atracción y retención del talento.
- » **Creación de alianzas** del conocimiento entre los agentes implicados en el desarrollo tecnológico y empresarial.
- » **Modernización del tejido productivo** de las regiones, y promoción de la creación de empresas con crecimiento inteligente, sostenible e integrador.
- » **Promoción de la escalabilidad** de las empresas y emprendedores españoles, evitando la venta en fases tempranas.
- » **Contribución al cumplimiento de los Objetivos de Desarrollo Sostenible**, así como a los principios horizontales de fomento y apoyo al emprendimiento femenino, conciliación familiar y laboral, fomento de la plena inclusión, y empoderamiento femenino.

HITOS

ALCANZADOS POR LA RED DE INCUBADORAS



PREMIO ESTRELLA DE ORO 2023

El proyecto Incubadora de Alta Tecnología Cajamar Innova, especializada en innovación tecnológica del agua, e impulsado por la Fundación Cajamar, y cofinanciado por el Fondo Europeo FEDER que gestiona la Fundación INCYDE en el marco del P.O. 2014-2020, fue reconocido por la Comisión Europea como el **Mejor Proyecto financiado por fondos europeos del año 2023 con la categoría Estrella de Oro**, dentro del concurso **#EuropaSeSiente 2023**.



NOMBRAMIENTO DE BUENAS PRACTICAS DE GESTION DE FONDOS EUROPEOS

Varias Incubadoras de la Red INCYDE han recibido el reconocimiento como EJEMPLO DE BUENAS PRÁCTICAS durante el P.O. FEDER 2014-2020, por parte del Fondo Europeo FEDER.

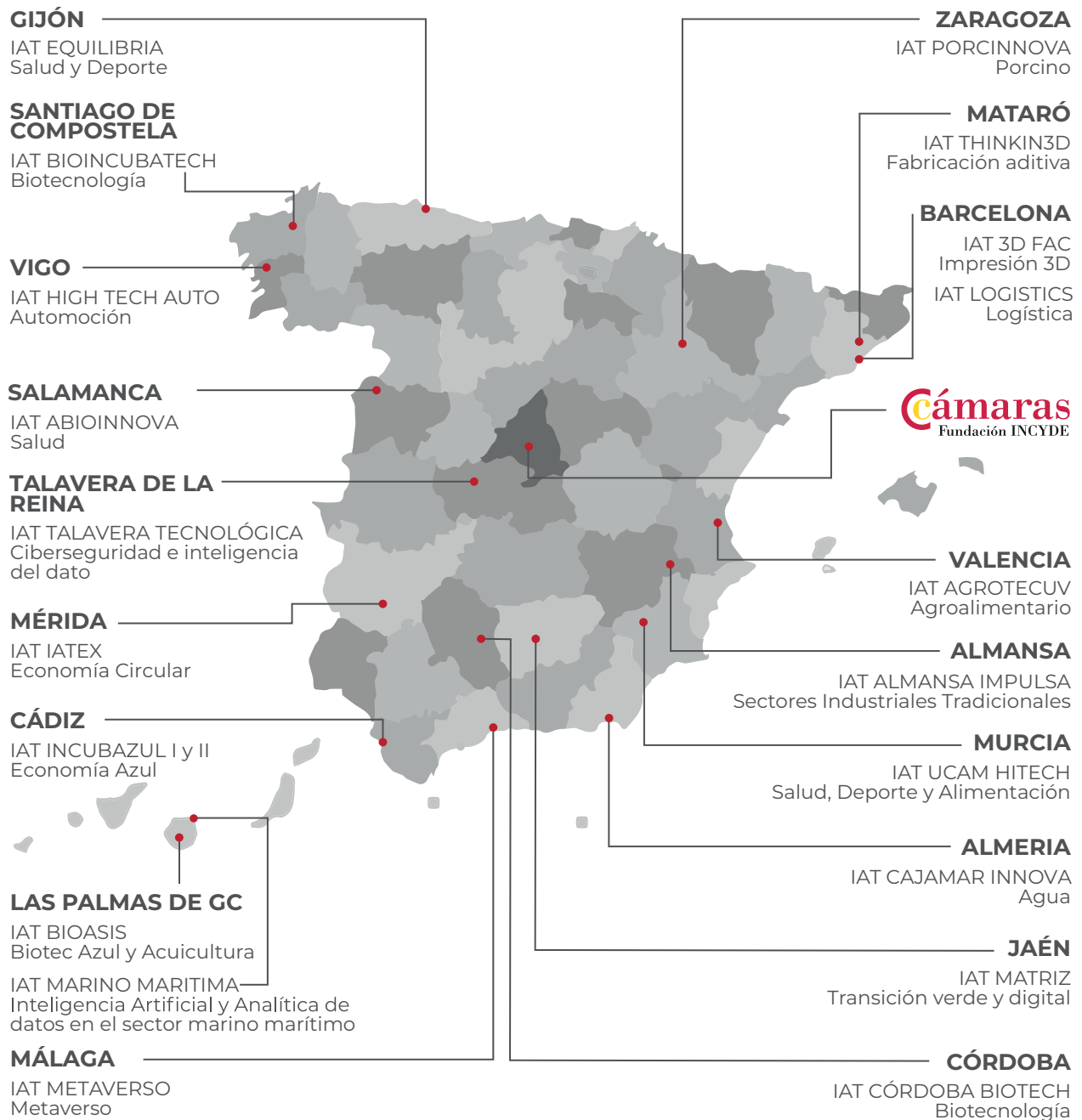
En concreto las galardonadas han sido:

- **Incubadora 3D Incubator**, con sede en Barcelona y promovida por el Consorcio Zona Franca de Barcelona y la Fundación Leitat
- **Incubadora Bioasis**, con sede en la isla de Gran Canaria, y promovida por la Sociedad de la Promoción Económica de Gran Canaria (SPEGC)
- **Incubadora Ucam HITECH**, con sede en Murcia y promovida por la Fundación Universitaria San Antonio
- **Incubadora Cajamar Innova**, con sede en Almería y promovida por la Fundación Cajamar
- **Incubadora Almansa Impulsa**, con sede en Almansa y promovida por el Ayuntamiento de Almansa
- **Incubadora Porcinnova Aragón**, con sede en Egea de los Caballeros (Zaragoza) e impulsada por la Fundación de Innovación y Transferencia Agroalimentaria de Aragón (FITA) y el Centro de Investigación y Tecnología Agroalimentaria de Aragón (CITA)



IAT
REDE INCUBADORA DE
ALTA TECNOLOGÍA 

RED DE INCUBADORAS DE ALTA TECNOLOGÍA



Red creada con la cofinanciación del Fondo Europeo de Desarrollo Regional (FEDER) dentro del P.O. Plurirregional de España POPE 14- 20



ANDALUCÍA



Cofinanciado por
la Unión Europea



MINISTERIO
DE HACIENDA



Fondos Europeos

Cámaras
Fundación INCYDE



IAT
INSTITUTO ANDALUZ DE
TECNOLOGÍA

IAT CAJAMAR ALMERÍA

INCUBADORA DE ALTA TECNOLOGÍA ESPECIALIZADA EN LA INNOVACIÓN TECNOLÓGICA Y GESTIÓN SOSTENIBLE DEL AGUA (CAJAMAR INNOVA)



» Entidades Impulsoras

- Fundación Cajamar

» Sector estratégico

Agua

» La Incubadora

Cajamar Innova surge con el objetivo de facilitar a los emprendedores vías para transformar sus ideas en torno al uso y gestión del agua en servicios y productos competitivos, que favorezcan el conocimiento, la riqueza y el empleo.

Se busca generar impacto positivo en la sociedad aportando innovaciones tecnológicas para afrontar con éxito el gran reto de disponer de agua en cantidad y calidad de cara a un futuro más sostenible.

A lo largo de casi **50 años de trabajo de Cajamar**, se ha generado y transferido conocimiento, creando un ecosistema de colaboración que incluye emprendedores, empresas, organismos públicos y privados, investigadores y usuarios.

Además, se ha establecido un programa de *'Alianzas Estratégicas'* con los principales actores en el ámbito del agua para fomentar la innovación abierta.

En esta infraestructura se ofrece un modelo de apoyo empresarial único y personalizado, basado en la especialización de los mentores, la capacitación en metodologías ágiles y la realización de talleres empresariales.

Una de las características distintivas es la oportunidad de llevar a cabo pilotos en los **Centros Experimentales de Cajamar**, donde los emprendedores tienen acceso a recursos, soporte técnico y tecnológico de vanguardia.

Cajamar Innova ofrece un espacio en donde las iniciativas emprendedoras pueden validar y poner a prueba sus ideas en entornos reales, identificando nichos de mercado, apoyándoles en la búsqueda de financiación e inversión, y, por tanto, potenciando sus posibilidades de éxito.

Este proyecto ha apoyado a emprendedores y empresas de todos los sectores en los que se puede mejorar la disponibilidad del agua, como son:

- La gestión integral de la **redes de abastecimiento y riego**.
- La **gestión de los acuíferos**.
- La **hidrogeología** y la predicción de la sequía.
- Plataformas inteligentes para la **gestión del riego** y la agricultura de precisión.
- El **cultivo de microalgas** y otros microorganismos.
- **Retenedores de humedad**, sustratos y fertilizantes.
- Tecnologías de monitoreo.
- Trazabilidad y certificación.
- Tratamientos de agua.
- Imágenes satelitales.
- **Agricultura vertical**.
- **Generación de agua** y dispositivos de agua urbana.





CAJAMAR

» Distribución de la infraestructura y servicios que ofrece

Sede Cajamar Innova n.º 1 Oficina principal
Cajamar Innova cuenta con su sede principal en Almería capital, donde se llevan a cabo todos los programas de formación, mentorización, etc.

Dentro de los más de **600m² de instalaciones**, la Incubadora ofrece espacios con wifi dedicados a la incubación y aceleración de **20 empresas**, con **44 puestos de trabajo**.

Sede Cajamar Innova n.º 2 Estación Experimental de la Fundación Cajamar

La Estación Experimental “Las Palmerillas” cuenta con dos salas de trabajo con 20 puestos para las empresas, una serie de espacios comunes tales como 2 salas de reuniones y un salón de actos con capacidad para 100 personas.

Además, la **Fundación Cajamar** pone a disposición de **Cajamar Innova** y de las empresas y proyectos beneficiarios de sus programas infraestructuras, recursos y soporte técnico y tecnológico de sus dos centros experimentales para la validación de sus prototipos y pilotos:

- **Área de ensayos** para tecnologías del riego.
- **Área de ensayos** de tecnologías de tratamientos de agua.
- **Laboratorio de análisis de agua**, suelo y plantas.
- **Impresoras 3D**.
- **Taller de electrónica** y de usos múltiples.
- **Planta piloto** para producción de microalgas.
- **Plataforma Tierra, la Comunidad Digital** de Conocimiento de **Grupo Cajamar**, difunde las iniciativas y los resultados de la actividad de **Cajamar Innova** a través de su web, newsletter y redes sociales.

» Sectores estratégicos de los proyectos incubados



Gestión de Acuíferos, Hidrogeología y Predicción de sequías

Emprendedores Apoyados **62** Empresas Apoyadas **222** Personas Sensibilizadas **+20.000**





» Incubación

Los programas de impulso empresarial de **Cajamar Innova** están diseñados para ayudar y acompañar a los proyectos tecnológicos a lo largo de sus distintas fases, hasta llegar a convertirse en empresas rentables, dinámicas y sostenibles. Para ello cuenta con servicios y profesionales que brindan apoyo de los emprendedores en un entorno de cocreación e innovación tecnológica.

Programa de Incubación

Dirigido a emprendedores que tienen una idea, con un modelo de negocio definido que podría tener encaje con el mercado.

Programa de Aceleración

Dirigido a startups que ya han conseguido las primeras ventas y buscan crecer.



» Postincubación

Una vez finalizados los programas, las empresas pasan a formar parte del Ecosistema de Innovación de Cajamar Innova y por lo tanto podrán participar en actividades formativas, reuniones y eventos con inversores y empresas, entre otros.



<https://cajamarinnova.es>



950 203 137



cajamarinnova@fundacioncajamar.com



Pza. San Sebastián, 8 - Almería, Andalucía

IAT CÓRDOBA BIOTECH

INCUBADORA DE ALTA TECNOLOGÍA
DE CÓRDOBA



» Entidades Impulsoras

- Instituto Municipal de Desarrollo Económico y Empleo de Córdoba (IMDEEC)
- La Universidad de Córdoba (UCO)
- Fundación para la investigación Biomédica de Córdoba (FIBICO)

» Sector estratégico

Biotecnología

» La Incubadora

Destinado a la aceleración de empresas/proyectos en materia de **Biotecnología**.

La Incubadora ofrece zonas comunes para uso compartido por las entidades o proyectos incubados tales como laboratorios comunes con equipamiento, zona de usos múltiples equipada con material audiovisual, sala de reuniones, así como dos zonas de coworking.

Resultados alcanzados:

El objetivo general de **Córdoba Biotech** es extraer de los sectores **biomédico, agroalimentario y medioambiental**, todo el potencial científico y empresarial para consolidar el sector Biotecnológico cordobés como precursor de desarrollo económico y social sostenible, mediante la creación de un partenariado sólido que potencie la conexión entre los diferentes actores de la innovación, transferencia del conocimiento e investigación y el fomento del desarrollo empresarial y emprendimiento.





CÓRDOBA
BIOTECH

» Distribución de la infraestructura y servicios que ofrece

Consta de dos plantas de sótano, tres plantas de altura sobre rasante, en las que se ubican las dependencias y servicios propios del edificio **contenedor spin-off biotecnológicas**; así como de una planta de casetón que da acceso a la cubierta del edificio, donde se ubica diversa maquinaria.

En las instalaciones se dispone de **10 espacios para laboratorios**, tres zonas de laboratorio común, zona de ordenadores de uso general con impresora 3D, sala de usos múltiples equipada para videoconferencias y formaciones, sala de reuniones y office completo.

Además se ofrecen dos salas de coworking para aprovechar las sinergias entre empresas.

Superficie total construida: 1.917,64^m2, con el siguiente desglose:

- **Planta 1º sótano:** 373,84^m2.
- **Planta 2º sótano:** 378,09^m2.
- **Planta baja:** 383,14^m2.
- **Planta Primera:** 383,23^m2.
- **Planta Segunda:** 368,99^m2.
- **Casetón:** 30,35^m2.

» Sectores estratégicos de los proyectos incubados



Sector Biotecnológico, Biomédico, Agroalimentario y Medioambiental

Emprendedores Apoyados **86** Empresas Apoyadas **16** Personas Sensibilizadas **1261**





» Preincubación

Se ofrece servicio a las empresas, incluyendo además una modalidad virtual con dos posibilidades, presencial o virtual.



» Incubación

Se ofrece servicio a las empresas con mentorías y formación tanto presencial como virtual. Asesoramiento científico-tecnológico experto.



<https://cordobabiotech.es>



627078854/957764229



cordobaniotech@outlook.com



C/ Astrónoma Cecilia Payne (Edificio Orión), complejo Rabanales 21.

IAT INCUBAZUL

INCUBADORA DE ALTA TECNOLOGÍA DE PARA LA PROMOCIÓN DE LA INNOVACIÓN Y TRANSFERENCIA DE TECNOLOGÍA EN EL SECTOR DE LA ECONOMÍA AZUL



» Entidades Impulsoras

- Consorcio de la Zona Franca de Cádiz

» Sector estratégico

Economía Azul

» La Incubadora

La **IAT Incubazul** tiene como objetivo fomentar la innovación, la expansión tecnológica y la transferencia de la tecnología, a las micropymes en el sector de la economía azul.

El edificio está concebido de **manera modular** mediante la **reutilización de contenedores marítimos**, y su arquitectura está diseñada de manera holística, es decir, donde el enfoque de la sostenibilidad sea un aspecto global e integral que vaya más allá de una solución constructiva determinada. Con una **posición estratégica en la entrada a la ciudad de Cádiz**, presenta una propuesta de carácter icónico, reconocible y atrayente.

Incubazul se está posicionando como un referente en **Economía Azul** en toda España, en el que se propicien las circunstancias para atraer y fomentar el talento y las ideas con los océanos y los mares como foco principal.

Se trata, por tanto, de un espacio equipado con los últimos avances tecnológicos con el objetivo de acompañar, alimentar y consolidar iniciativas empresariales que se vinculen al mar y a los recursos naturales y que pueden incluir subsectores como los **biorecursos marinos**, el **turismo costero**, la **navegación marítima** de larga y corta distancia, la **navegación de recreo** y **puertos**, la **acuicultura**, la **pesca**, la **protección de las costas**, la **energía eólica** marina, etc...



**AQUÍ
EMPIEZAN
GRANDES
IDEAS**

 ZONA
BASE
INCUBAZUL

INCUBAZUL

» Distribución de la infraestructura y servicios que ofrece

Incubazul cuenta con **1.636m²** distribuidos en cuatro plantas asentadas sobre una parcela con **3.384m²**.

El edificio ofrece una nave laboratorio, una nave salón de actos o ágora, una sala de formación, **una sala de coworking, 20 oficinas de uso individual o compartido, y salas de reuniones.**

» Sectores estratégicos de los proyectos incubados



Economía Azul

Emprendedores
Apoiados

65

Empresas
Apoiadas

15

Personas
Sensibilizadas

675





» Preincubación

Sesiones de mentorización para identificar una idea innovadora y convertirla en una idea de negocio, apoyo para la presentación del proyecto y preparación del modelo de negocio.



» Incubación

Tutorización, mentorización, networking, apoyo a la internacionalización, apoyo a la búsqueda de financiación, visualización a través de participación en sesiones y congresos. Espacios de coworking y laboratorio.



» Postincubación

Zonas de coworking y módulos individualizados de trabajo y desarrollo de negocio. Participación en **networking,** jornadas de **divulgación** y **masterclass.**



www.incubazul.es



956290606



admin@incubazul.es



C/ Ronda de Vigilancia, s/n Cádiz, Andalucía

IAT MATRIZ

INCUBADORA DE ALTA TECNOLOGÍA PARA LA TRANSICIÓN VERDE Y DIGITAL



» Entidades Impulsoras

- Diputación Provincial de Jaén

» Sector estratégico

Transición Verde y Digital

» La Incubadora

IAT MATRIZ es un complejo de modernas infraestructuras y tecnología de última generación, cuyo objetivo es facilitar e impulsar la transferencia de tecnología a pequeñas empresas e iniciativas emprendedoras vinculadas con la transición verde y digital.

En el nuevo **Complejo Matriz** y en el **Edificio Eureka del Parque Científico Tecnológico GEOLIT**, **IAT MATRIZ** ofrece más de **2.800m²** en naves, oficinas, talleres y laboratorios a PYMEs, microPYMEs e ideas de negocio que aborden proyectos innovadores relacionados con el sector de especialización.

La Incubadora está dotada de los equipos más avanzados, tales como impresoras 3D, Brazo robótico de 6 ejes de libertad con posicionador de 2 ejes, Aeronave DRON, Laboratorio equipado para la experimentación con productos y subproductos del olivar, y laboratorio de diseño avanzado, entre otros equipos.

El proyecto de creación de la **IAT MATRIZ** en el **Parque Científico Tecnológico GEOLIT** ha tenido un impacto inmediato sobre la actividad y el tejido productivo de la región al impulsar:

La generación de una red de iniciativas emprendedoras y de pequeñas empresas que orientan sus proyectos de innovación y desarrollo hacia las oportunidades que ofrece la transición verde y digital.

La integración de proyectos empresariales, proveedores de soluciones tecnológicas, inversores y centros servicios avanzados y de generación de conocimiento en un ecosistema orientado al sostenimiento del crecimiento económico por la vía de la transición verde y digital.

Desde un punto de vista geográfico, durante los primeros meses del proyecto, el impacto de la **IAT MATRIZ** se ha concentrado, principalmente, en las provincias de **Jaén** y **Granada**, de donde procede la mayor parte de las iniciativas apoyadas.





MATRÍZ

» Distribución de la infraestructura y servicios que ofrece

La **IAT Matriz** está distribuida en dos espacios: el Complejo Matriz, que cuenta con tres naves de nueva construcción de **352m²**, talleres y

laboratorios; y el Edificio Eureka que ofrece dos naves taller de **223** y **227m²** y 10 oficinas de entre **82** y **193m²**, dotadas de despachos, áreas de trabajo y coworking, salas de reuniones y salas de espera.

» Sectores estratégicos de los proyectos incubados



Agricultura, Energías Renovables y Robótica

Desde un punto de vista sectorial, el mayor impacto se ha producido en los sectores TEIC (en particular robótica y fabricación aditiva), agroalimentario (diversificación de la producción y agricultura de precisión), energías renovables y servicios a empresas, ocio y cultura.

Emprendedores Apoyados **10** Empresas Apoyadas **20** Personas Sensibilizadas **400**





» Preincubación

Servicio para iniciativas emprendedoras y proyectos empresariales en proceso de constitución. La Preincubación tiene una duración máxima de 6 meses. Durante la fase de preincubación, el proyecto puede acceder al servicio de alojamiento en nave, despacho o coworking, uso de la tecnología de los laboratorios de la Incubadora, así como participar en las actividades y recibir los servicios especializados de asesoramiento y mentorización de la **IAT MATRIZ**.



» Incubación

Para empresas ya constituidas, tiene una duración de 2 años y su objetivo es la puesta en marcha y constatación/comprobación de viabilidad del proyecto empresarial. Durante esta fase, la empresa incubada puede acceder al alojamiento en nave, despacho o coworking, usar la tecnología de los talleres y laboratorios, participar en las actividades y recibir los servicios de mentorización y apoyo especializado de la **IAT MATRIZ**.



» Postincubación

La postincubación tendrá una duración de 3 años y su objetivo es la consolidación y adquisición de madurez del proyecto. Durante esta fase, la empresa podrá seguir accediendo a todos los servicios de la **IAT MATRIZ** (alojamiento, tecnología, programas y actividades).



www.geolit.es/iatmatriz



953374281



iatmatriz@geolit.es



Avenida de la innovación. Parque Científico Tecnológico Geolit, Jaén, Andalucía

IAT METAVERSO

INCUBADORA DE ALTA TECNOLOGÍA
DE METAVERSO



» Entidades Impulsoras

- Empresa Municipal de Iniciativas y Actividades Empresariales de Málaga

» Sector estratégico

Metaverso, Web 3, Computación Espacial Deep-Tech

» La Incubadora

La **IAT Metaverso**, primera **Incubadora de Alta Tecnología en Metaverso en Europa**, se configura como una oportunidad para hacer crecer el ecosistema o **Hub Tech de Málaga**, conectando todas las capacidades y esfuerzos público-privado para el desarrollo de nuevas soluciones tecnológicas y que actúe como vehículo de transferencia de dichas tecnologías surgidas alrededor del Metaverso.

La **IAT Metaverso** es una infraestructura tecnológica avanzada que permite identificar y aprovechar todo el potencial científico y empresarial favoreciendo la investigación y desarrollo de nuevas soluciones tecnológicas entorno al Metaverso y a los nuevos ámbitos de conocimiento basados en tecnologías como la **Web 3, VR, XR Y AR**.

Los modelos de trabajo flexibles, la nube el **IoT**, el **5G**, la **(IA)**, el **Blockchain**, la Ciberseguridad o la Supercomputación y las tecnologías espaciales.

El objetivo es **potenciar la conexión** entre los actores de la innovación y la investigación para favorecer la **transferencia tecnológica** a través de la creación de **Pymes** y **StarUps** que provean de soluciones tech ante esa nueva revolución digital, consolidando los sectores anteriormente mencionados en las empresas malagueñas y andaluzas.

Este edificio cuenta con espacios coworking, salas individuales de trabajo, zonas networking, laboratorios tecnológicos, salas de reuniones, auditorio, etc. bajo un modelo verticalizado y abierto 24^h, 365 días al año, ofreciendo un espacio sin horarios para fomentar la interacción de todos los agentes del ecosistema emprendedor de la ciudad.





METAVERSO

» Distribución de la infraestructura y servicios que ofrece

Con más de **2600m²** a escasos **100m** de la playa y en una de las zonas de crecimiento de la ciudad de Málaga, la **IAT en Metaverso** se configura como un espacio en donde confluyen ideas, proyectos y empresas en torno al concepto del Metaverso y sus tecnologías.

Un espacio que contiene **7 laboratorios de investigación**, **18 despachos** para empresas, **espacio coworking**, **auditorio**, zona networking/descanso, Showroom de tecnología y zona de administración con el último equipamiento tecnológico a disposición del ecosistema.

» Sectores estratégicos de los proyectos incubados



Metaverso, Web 3, Xr, AR, Inteligencia Artificial, Blockchain.

Emprendedores Apoyados **126** Empresas Apoyadas **61** Personas Sensibilizadas **559**





» Preincubación

Objetivo: identificar la propuesta de valor y modelo de negocio, además de impulsar proyectos de alto impacto con un claro enfoque en innovación, tecnología y sostenibilidad.

Enfoque del servicio: mentorización principalmente dirigida al desarrollo de negocio y el alto valor añadido en metaverso.



» Incubación

Objetivo: desarrollar un prototipo viable/proyecto piloto para la puesta en marcha de la solución. La fase de incubación está enfocada en el desarrollo y validación de la solución, específicamente de la tecnología a implementar, del modelo de negocio, los mercados emergentes y acciones de comunicación y producción.

Enfoque del servicio: En esta fase los contenidos son reforzados con las acciones de Mentoring de desarrollo de negocio.



» Postincubación

Objetivo: La fase de aceleración está enfocada en proyectos en fase de comercialización y crecimiento en ventas. Es un espacio de desarrollo y búsqueda de financiación en la que además del acompañamiento financiero se entrena al equipo promotor en habilidades comunicativas, asertividad y negociación.

Enfoque del servicio: el asesoramiento está orientado en comercialización, internacionalización y acceso a financiación.



<https://iatmetaverso.eu/>



95206969



hola@iatmetaverso.eu



Avenida Sor Teresa Prat 15 , Malaga- Andalucia

ARAGÓN



Cofinanciado por
la Unión Europea



MINISTERIO
DE HACIENDA



Fondos Europeos

Cámaras
Fundación INCYDE



IAT PORCINNOVA

INCUBADORA DE ALTA TECNOLOGÍA
DEL SECTOR PORCINO



» Entidades Impulsoras

- Fundación Parque Científico Tecnológico Aula Dei (PCTAD)
- Centro de Investigación y Tecnología Agroalimentaria de Aragón (CITA)

» Sector estratégico

Sector porcino

» La Incubadora

PORCINNOVA es una Incubadora de Alta Tecnología dirigida a las empresas del sector porcino. Un proyecto desarrollado para generar soluciones innovadoras basadas en la tecnología y aplicadas a la industria del sector.

La incubadora esta ubicada en **Ejea de los Caballeros** (Zaragoza), una de las comarcas de mayor actividad del sector porcino en Aragón, impulsada por el **Centro de Investigación y Tecnología Agroalimentaria de Aragón** (CITA) y la **Fundación de Innovación y Transferencia Agroalimentaria de Aragón** (FITA), y cuenta con el respaldo del **Gobierno de Aragón**, la **Universidad de Zaragoza** y otras entidades vinculadas con la generación de conocimiento, aplicación tecnológica y desarrollo empresarial.

Porcinnova provee a las startups y emprendedores participantes, así como a los socios industriales, toda una serie de servicios de apoyo en la consecución de: retos sectoriales y retos empresa, y el diseño y ejecución de los experimentos para validar los desarrollos tecnológicos y modelos de negocio que cada participante haya definido para su participación en el programa.

Estos servicios de innovación incluirán asesoramiento en procesos de gestión de la innovación, inteligencia competitiva y transferencia tecnológica en las diferentes fases de los proyectos incubados y acelerados,

por un lado, a las startups y emprendedores participantes, y por otro a los socios industriales involucrados en los mismos.

Además, contarán con acceso a las siguientes prestaciones:

- **Informes de Diagnostico tecnológico** inicial de los Proyectos de las Startups y Emprendedores participantes.
- **Herramientas de Transferencia** de tecnología para conseguir llevar los nuevos productos y servicios desarrollados al mercado.
- **Servicios de Vigilancia** tecnológica e Inteligencia Competitiva desde la Plataforma PORCINNTelligence





PORCINNOVA
Aceleradora de empresas

PORCINNOVA

» Distribución de la infraestructura y servicios que ofrece

Sede central Fundación,
Avda. Montañana, 930. 50059 Zaragoza.

- 1 sala de **co-working** (8 puestos de trabajo).
- 1 sala de **reuniones**.
- 1 **sala office**.
- 4 **despachos** y 4 **laboratorios**.

Sede Porcinnova,

Polígono Industrial Valdeferrín, Calle E, Parcela 14. 50600 Ejea de los Caballeros (ZARAGOZA):

- 2 salas de **co-working** (12 puestos de trabajo).
- 1 salón de **actos**.
- 1 sala de **reuniones**.
- 1 sala **office**.
- 1 **recepción**.
- 1 **despacho**.

» Sectores estratégicos de los proyectos incubados



Sector Porcino

Los principales sectores estratégicos de los proyectos incubados apoyan la innovación en el sector ganadero, agrícola, el macro sector agroalimentario industrial en general, y en su viculación con el sector medioambiental.

Emprendedores Apoyados 22 Empresas Apoyadas 35 Personas Sensibilizadas 166





» Preincubación

La fase de pre-incubación incluye:

- Análisis del potencial del proyecto para su inclusión en el programa **PORCINNOVA**.
- Recomendaciones para la definición de una propuesta de solicitud al programa **PORCINNOVA**.



» Incubación

- **Paquete completo de aceleración**, es decir, servicios y recursos de primer nivel para impulsar las startups seleccionadas.
- **Talleres de generación** de ideas con las empresas del sector.
- **Dinámicas de innovación** entre los emprendedores y las empresas
- Acceso a una **red de asesores** y mentores expertos en desarrollo, el posicionamiento, comunicación y comercialización.
- **Organización de contactos** y rondas de financiación para las startups y empresas.
- **Identificación y captación** de alianzas estratégicas que puedan contribuir a la proyección a nivel internacional.
- **Formación emprendedora y económica** complementaria para ayudar optimizar el modelo de negocio de las startups. Se usará una metodología de mentorización vertical por área funcional.



<https://porcinnova.es/>; <https://pctauladei.com/es/>



976716975



acaudevilla@fita-aragon.es



Avda. Montañana, 930. Zaragoza

CANARIAS



Cofinanciado por
la Unión Europea



MINISTERIO
DE HACIENDA



Fondos Europeos

Cámaras
Fundación INCYDE



IAT
INSTITUTO DE INCIUBADORAS DE
ALTA TECNOLOGÍA

IAT BIOASIS

INCUBADORA DE ALTA TECNOLOGÍA DE BIOTECNOLOGÍA AZUL Y ACUICULTURA



» Entidades Impulsoras

- Sociedad de Promoción Económica de Gran Canaria (SPEGC)

» Sector estratégico

Biología, acuicultura y ciclo integral del agua.

» La Incubadora

El objetivo de la incubadora es **promover el crecimiento de proyectos** mediante la creación de un espacio especializado para la incubación de startups, pymes y microempresas relacionadas con la biotecnología azul y la acuicultura.

Se trata de una infraestructura única en Europa, ya que cuenta con equipamientos tecnológicos de gran valor, como el acceso a la captación y vertido de aguas marinas, además de servicios de alta especialización ofertados por organismos locales y regionales de investigación.

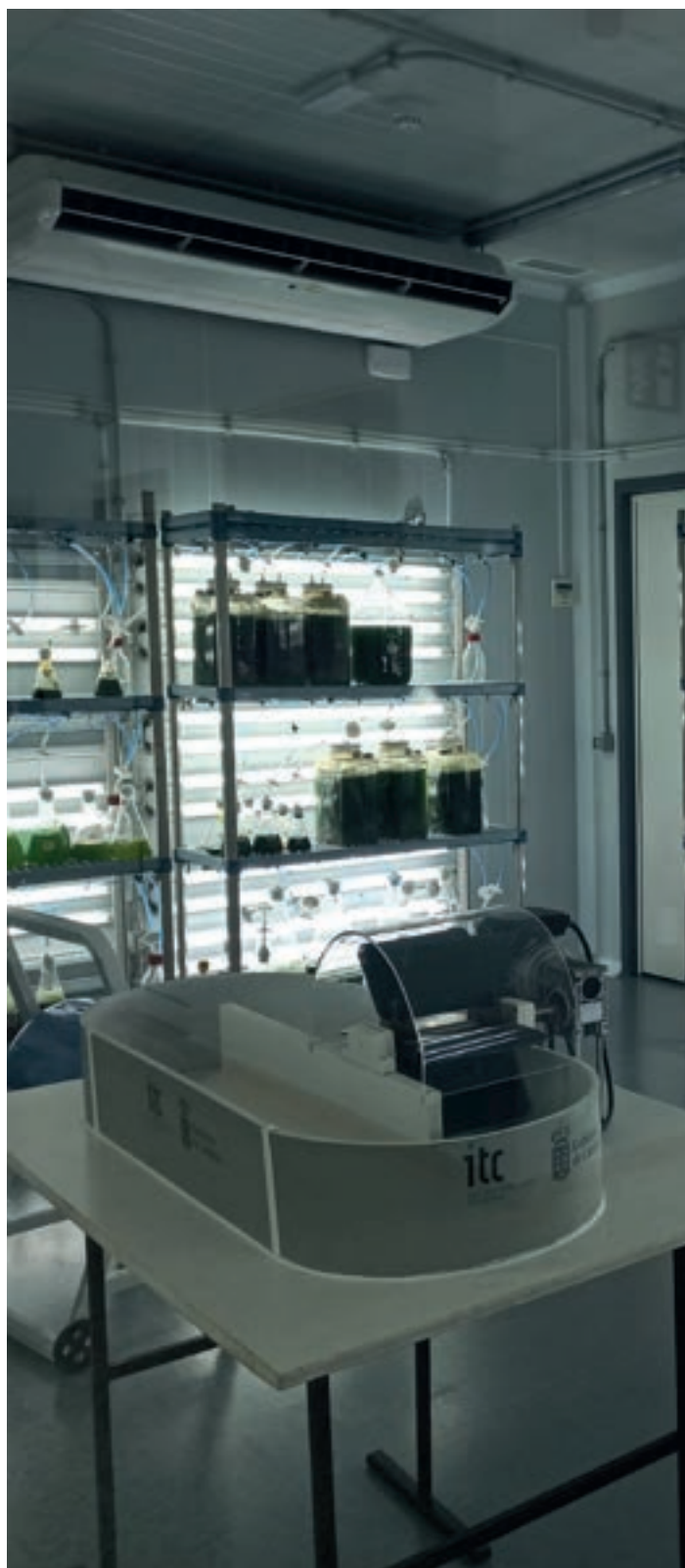
Este sector es clave para la diversificación económica de **Canarias** y que presenta un rápido crecimiento a nivel mundial, dadas sus aplicaciones en ámbitos como la alimentación sostenible, la recuperación de espacios degradados o la mitigación del cambio climático.

La incubadora está localizada en las instalaciones del **Instituto Tecnológico de Canarias (ITC)**, en **Pozo Izquierdo**, y cuenta con el apoyo científico técnico del departamento de biotecnología del ITC y organismos públicos de investigación de la **Universidad de Las Palmas de Gran Canaria (ULPGC)**.

Los servicios que ofrece son:

- **Acceso a infraestructuras e instalaciones** para la gestión integral de los recursos hídricos necesarios para iniciar la actividad de cultivos acuícolas.

- **Acceso a suelo experimental** en un marco normativo avanzado para acelerar la implantación de los proyectos.
- **Acceso a servicios tecnológicos** y equipos de altas prestaciones.





BIOASIS

» Distribución de la infraestructura y servicios que ofrece

Espacio de incubación (7000m²) para pilotos, prototipos y pruebas de concepto; infraestructura de suministro y gestión hídrica.

Equipamiento específico y salas de procesado, extracción y elaborado de productos; acceso a espacios de coworking; laboratorios con equipos de altas prestaciones; salas de reuniones y espacios comunes.

» Sectores estratégicos de los proyectos incubados



Biología, acuicultura y ciclo integral del agua

Acuicultura vegetal; acuicultura animal; biología azul; aplicaciones biológicas; gestión hídrica; soluciones circulares; digitalización y automatización de procesos; inteligencia artificial y big data en aplicaciones a la producción; captura de co₂; nuevas tecnologías productivas.

Emprendedores Apoyados **16** Empresas Apoyadas **15** Personas Sensibilizadas **200**





» Preincubación

Durante esta etapa la **IAT** ofrece asesoramiento personalizado y estudios de viabilidad.



» Incubación

Durante el periodo de incubación se ofrece servicios de incubación física, área de cultivos experimentales, pruebas de concepto, acceso a equipamiento especializado, y un porfolio de servicios de alta especialización.



» Postincubación

En esta etapa la **IAT BIOASIS** ofrece acompañamiento institucional, búsqueda de nuevas localizaciones y espacios, y acceso a financiación.



<https://bioasisgrancanaria.com/incubadora/>



928 424 600 ext.:1036; 676 087 174



consultas@spegc.org



Playa de Pozo Izquierdo s/n- municipio Santa Lucía de Tirajana, Las Palmas, Canarias

IAT MARINO MARÍTIMA

INCUBADORA DE ALTA TECNOLOGÍA DE ANALÍTICA DE DATOS E INTELIGENCIA ARTIFICIAL APLICADAS AL ENTORNO MARINO-MARÍTIMO



» Entidades Impulsoras

- Sociedad de Promoción Económica de gran Canaria (SPEGC)

» Sector estratégico

Inteligencia Artificial y analítica de datos en el sector marino-marítimo

» La Incubadora

La **IAT Marino-Marítima** está ubicada en el Centro de Innovación Marino-Marítimo, en pleno corazón portuario de la ciudad, ofreciendo instalaciones aptas para la formación y testeado de soluciones; así como, espacios de trabajo y salas de reuniones.

El centro está dotado de una sala de realidad virtual que permite el testeado y experimentación con drones.

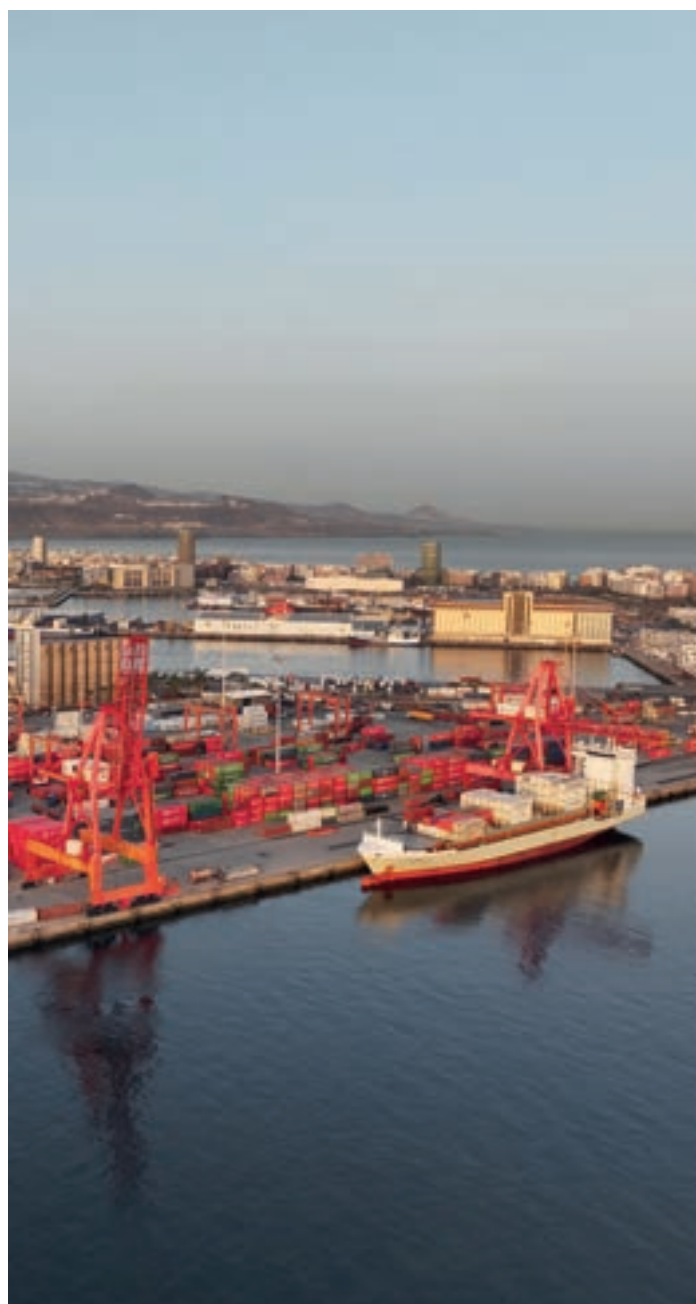
Además, cuenta con ordenadores de alto rendimiento que permiten el uso de aplicaciones de machine learning y de gráficos que permiten llevar a cabo tareas de desarrollo y corrección de prototipos.

La **IAT Marino-Marítima** ha acelerado 69 proyectos, 12 locales y 50 de otros puntos del territorio nacional; de estos últimos, 3 se encuentran en proceso de establecimiento en **Gran Canaria**. Además, la Incubadora, ha favorecido el desarrollo de 3 proyectos en cooperación entre empresas/proyectos beneficiarios de sus servicios y entidades locales; tales como, la **Autoridad Portuaria de Las Palmas**, el **Ayuntamiento de Las Palmas de Gran Canaria**, el **Clúster Marítimo de Canarias** y la **Asociación de Reparaciones Navales**.

Estas iniciativas, han permitido testar soluciones en entornos operativos reales de la isla y también, realizar un diagnóstico del estado de digitalización y necesidades futuras de la cadena

de valor del sector de reparación naval en **Gran Canaria**.

Así mismo, la **IAT Marino-Marítima** ha facilitado los contactos entre proyectos/empresas incubadas y entidades locales, empresas e inversores que apoyan la innovación en el ecosistema marino-marítimo de la isla; como son: la **Autoridad Portuaria de Las Palmas**, la **Plataforma Oceánica de Canarias**, la **Universidad de Las Palmas de Gran Canaria**, el **Clúster Marítimo de Canarias** y distintas sociedades de **Venture Capital**.



» Distribución de la infraestructura y servicios que ofrece

La **IAT Marino-Marítima** está dotada de los siguientes espacios, distribuidos en 2 plantas. Planta baja:

- **2 Salas de Formación** (88,84^{m²} y 132,55^{m²} respectivamente).
- **3 Salas de Reuniones** (13,61^{m²} , 18,53^{m²} y 19,59^{m²} respectivamente).
- **2 Oficinas** (66,47^{m²} y 229,28^{m²} respectivamente).
- **1 Sala de realidad virtual** (206,57^{m²}) y **1 Comedor** (60,47^{m²}).
- **Planta Alta: 3 Oficinas** con sala de reuniones incluida (61,76^{m²}, 63,82^{m²} y 65,12^{m²} respectivamente).

» Sectores estratégicos de los proyectos incubados



Servicios portuarios y logística, servicios offshore, energía renovable, observación oceánica y costera y otros sectores de la economía azul.

Emprendedores
Apoyados

25

Empresas
Apoyadas

77

Personas
Sensibilizadas

522





» Incubación

Programas de incubación para proyectos en cualquier fase de desarrollo (idea, precomercial y comercial), diseñados a medida de cada proyecto/emprendedor incluyendo formación, asesoramiento específico y acompañamiento integral por parte de profesionales y expertos en la incubación y/o aceleración de negocios.



» Postincubación

Tanto los proyectos incubados, como otros cuyas soluciones o modelo de negocio se basa en el ámbito de especialización tecnológica de la Incubadora pueden acceder a servicios de computación en la nube para potenciar su escalabilidad y desarrollo y pueden solicitar servicios de asesoramiento especializado en los ámbitos de negocio e internacionalización, financiación de la I+D+i y consultoría tecnológica.



<https://iatmarinomaritima.com/>



928 42 46 00



iatmarinomaritima@spegc.org , gquintana@spegc.org



Muelle de Santa Catalina s/n - Las Palmas de Gran Canaria

CASTILLA LA MANCHA



Cofinanciado por
la Unión Europea



MINISTERIO
DE HACIENDA



Fondos Europeos

Cámaras
Fundación INCYDE



IAT ALMANSA IMPULSA

INCUBADORA DE ALTA TECNOLOGÍA
EN SECTORES TRADICIONALES



» Entidades Impulsoras

- Ayuntamiento de Almansa

» Sector estratégico

Sectores industriales tradicionales: cerámica, madera y mueble, metalmecánico y manufacturero del textil y calzado. Sectores/actividades transversales: Digitalización y TIC.

» La Incubadora

La **Incubadora de Alta Tecnología Almansa Impulsa** está ubicada en el **Centro de Innovación y Formación Empresarial Aniceto Coloma**, edificio construido en el **Polígono Industrial de Almansa "El Mugrón"** Calle Velázquez 25.

Cuenta con una parcela de **5.841,66m²** con zona ajardinada exterior y **2.000m²** construidos, distribuidos entre despachos para empresas, aulas de formación, zonas tecnológicas, salón de eventos, talleres de formación, sala de exposiciones digital, etc.

En el mismo edificio donde está ubicado la **Incubadora de Alta Tecnología Almansa Impulsa** se encuentra la Escuela de Formación del Calzado y el Centro de Interpretación del Calzado.

La **Incubadora de Alta Tecnología Almansa Impulsa**, se concibe como un instrumento innovador de incubación y aceleración de proyectos de emprendimiento o micropymes de base tecnológica vinculados a los sectores definidos como prioritarios en la **"Estrategia de Innovación RIS3"** de Castilla La Mancha.

Nace para contribuir y apoyar la modernización y sostenibilidad del tejido productivo de la región Castellano-Manchega, a través del incremento de la I+D+i en la actividad habitual de las empresas, en un entorno de colaboración y de generación de sinergias entre entidades, startups y empresas tractoras.





ALMANSA

» Distribución de la infraestructura y servicios que ofrece

- **Zonas comunes** y dependencias de gestión del edificio.
- **4 Aulas** de formación con equipamiento tecnológico.
- **Aula de informática** y nuevas tecnologías con 16 puestos.
- **Salas digitales** de reuniones.
- **Sala de videoconferencia** profesional.
- Salas para la **presentación de productos** y comerciales.
- **Salón de actos** con capacidad para 180

personas para conferencias y congresos.

- **8 Despachos** para empresas de base tecnológica.
- **Zona de trabajo** compartida para empresas.
- **Coworking** con capacidad para 10 empresas.
- Zona de **cafetería**.
- **Networking** para reuniones, presentaciones.
- Aula **Taller de formación** en calzado de 200^m2 equipada con tecnología.
- **Centro Interactivo** de Interpretación de la Industria del Calzado de 180^m2.
- **Cabina insonorizada** para grabación. set de fotografía profesional.

» Sectores estratégicos de los proyectos incubados



Sectores industriales tradicionales: cerámica, madera y mueble, metalmecánico y manufacturero del textil y calzado.

Sectores/actividades transversales: Digitalización, TIC, servicios que favorezcan la circularización de los procesos industriales, así como servicios facilitadores de soluciones y procesos innovadores a incorporar en el tejido productivo y empresarial.

Emprendedores Apoyados **119**

Empresas Apoyadas **368**

Personas Sensibilizadas **523**





» Preincubación

Programas de **mentorización y asesoramiento** de negocio, tecnológico y de alto valor añadido.



» Incubación

- Programa de **fomento de la Innovación**.
 - Programas de **mentorización y asesoramiento** de negocio, tecnológico y de alto valor añadido.
 - Programa de **acceso a financiación**.
 - Programa de **internacionalización**: Talleres y asesoramiento.
 - Antena IAT Almansa: **servicios ad-hoc** a la incubación.
 - Oficina de **proyectos y vigilancia tecnológica**.
 - Acceso a **redes de networking** y asistencia a encuentros y congresos de interés.
 - Acciones de comunicación para el **posicionamiento de marca**.
-



» Postincubación

- Programa de **fomento de la Innovación**.
- Programas de **mentorización y asesoramiento** de negocio, tecnológico y de alto valor añadido.
- Programa de **acceso a financiación**.
- Programa de **internacionalización**: Talleres y asesoramiento.
- Antena IAT Almansa: **servicios ad-hoc** a la incubación.
- Acceso a **redes de networking** y asistencia a encuentros y congresos.
- Acciones de comunicación para el **posicionamiento de marca**.



www.almansaimpulsaincubadora.com



967311569 / 697437831



aromero@ayto-almansa.es/info_almansaimpulsaincubadora.com



Calle Velázquez nº 25 - Albacete, Castilla De La Mancha

IAT TALAVERA TECNOLÓGICA

INCUBADORA DE ALTA TECNOLOGÍA
DE CIBERSEGURIDAD E INTELIGENCIA DEL DATO



» Entidades Impulsoras

- Ayuntamiento de Talavera de la Reina

» Sector estratégico

Computación en la nube, inteligencia artificial, ciberseguridad.

» La Incubadora

La sede de la incubadora se encuentran en las **antiguas Escuelas del Prado**.

El **edificio data de 1929**, es de estilo de tendencia neomodérn y está inventariado como **Patrimonio Histórico de Talavera** y el Plan de Ordenación Municipal lo tiene protegido con grado de valoración E.

El edificio consta de **2 plantas** de 976m² cada una y de dos patios; uno delantero en la fachada principal, abierto hacia la Plaza de España, y otro trasero.

El edificio cuenta de las últimas tecnologías :

- **1 pantalla Led** de Gran Formato.
- **3 Totem** Informativos.
- Ventiladores **holográficos**.
- **Impresoras 3D**.
- Tablet **digitalizadoras**.
- **Gafas virtuales**.
- **Ordenadores** de sobremesa.
- Ordenadores **portátiles**.
- **Workstation**.
- **Pantallas** video / audio.
- Pizarras **interactivas**.
- **Capturadora** de video.
- **Proyector** y pantalla automática.
- **Monitores** de diferentes medidas.
- **Cámara IP**.
- **Wifi**.
- Servicios en la **nube**.
- Espacio **almacenamiento**.
- Servicios **cloud computing** a la carta.





TALAVERA TECNOLÓGICA

» Distribución de la infraestructura y servicios que ofrece

La distribución se realiza por salas-zonas: Planta baja -Recepción / Oficina de Gestión.

- **Sala Co-Working** (sala equipada con ordenadores, pantallas, impresora para 16 puestos de trabajo y 4 Cabinas acústicas para 4 puestos para mayor intimidad)
- **Sala Relax 1 y 2** (espacios para trabajo distendido)
- **Sala Polivalente 1** (espacio dotado de pantalla, proyector, altavoces, micrófonos, pequeñas gradas para presentación de proyectos)
- **Coffee Work.**
- **3 Salas de trabajo** en común.

» Sectores estratégicos de los proyectos incubados



Computación en la nube, inteligencia artificial, ciberseguridad

Emprendedores
Apoiados

12

Empresas
Apoiadas

27

Personas
Sensibilizadas

500





» Preincubación

Acceso a los espacios de la incubadora, mentoring y asesoramiento de negocio, coaching profesional, participación en programa de fomento de la innovación (jornadas, talleres, foros, actividades formativas), acceso a la financiación.



» Incubación

Acceso a los espacios de la incubadora, participación en fomento de la innovación, programas de mentorización y capacitación, programa de acceso a la financiación, programa de internacionalización, oficina de proyectos y vigilancia tecnológica, acceso a redes de networking y asistencia a encuentros y congresos, acciones de comunicación, asesoramiento científico-tecnológico experto.



» Postincubación

Acceso a los espacios de la incubadora, participación en fomento de la innovación, programas de mentorización y capacitación, programa de internacionalización, acceso a redes de networking y asistencia a encuentros y congresos.



www.talavatecnologica.com



925 720 100 ext 281



contacta.iat@talavera.org



Avda/ Pío XII, 37, Talavera de la Reina, Toledo

CASTILLA Y LEÓN



Cofinanciado por
la Unión Europea



MINISTERIO
DE HACIENDA



Fondos Europeos

Cámaras
Fundación INCYDE



IAT
INSTITUTO DE ALTA TECNOLOGÍA

IAT ABIOINNOVA

INCUBADORA DE ALTA TECNOLOGIA
BIOMÉDICA



» Entidades Impulsoras

- Ayuntamiento de Salamanca

» Sector estratégico

Ingeniería biomédica y biosanitario

» La Incubadora

ABIOINNOVA es una aceleradora de empresas de ingeniería biomédica y del ámbito biosanitario promovida por el Ayuntamiento de Salamanca.

ABIOINNOVA ofrece 1.716,38^{m²} de edificabilidad total divididos en dos plantas y un aparcamiento de uso privado de 26 plazas.

La Incubadora cuenta con tres ámbitos de especialización en el ámbito de la salud: enfermedades raras, medicina personalizada y diseño de dispositivos médicos

Objetivos de la incubadora:

- Atraer a grandes empresas nacionales e internacionales.
- Crear nuevas empresas, de alto crecimiento y capaces de generar altas rentabilidades relacionadas con los sectores agroalimentario y ciencias de la salud que hagan uso intensivo de tecnología.
- Mejorar la competitividad de las empresas, la transferencia real de tecnología al sistema productivo, la internacionalización y la i+d+i.
- Desarrollar soluciones transversales de carácter innovador para la sociedad salmantina, generando empleo cualificado y de calidad.





» Distribución de la infraestructura y servicios que ofrece

La incubadora está distribuida en diez módulos laboratorios, dos laboratorios comunes, una sala de cultivos/BSL2, una sala de biología molecular, una sala de bioimpresión, una sala para lavado, una zona de coworking y dos más para reuniones.

ABIOINNOVA ofrece un espacio de vanguardia para la formación, mentorización y alojamiento

para las empresas del sector Biotech. Para ello, cuenta con instalaciones y equipamientos especializados de tipo técnico en régimen compartido, espacios de trabajo privativos y un conjunto de programas coordinados de apoyo en ámbitos como transferencia de tecnología, desarrollo de negocio, acceso a financiación e internacionalización. Además, cuenta con un espacio de bioimpresión conectado con el entorno hospitalario y el centro de inteligencia artificial.

» Sectores estratégicos de los proyectos incubados



Enfermedades raras con nuevos sistemas de diagnóstico. Diseño de dispositivos médicos y alimentación saludable.

Emprendedores
Apoyados

9

Empresas
Apoyadas

23

Personas
Sensibilizadas

288





» Preincubación

Con una duración de 12 meses, se trabaja con iniciativas empresariales en una fase muy incipiente para analizar su viabilidad y encaje en el mercado.



» Incubación

Durante esta fase, el incubado cuenta con un programa de duración de 24 meses orientado a construir el modelo de negocio con el objetivo de facilitar las condiciones necesarias para ser comercializables y salir al mercado.



» Postincubación

Esta última fase, de duración 18 meses, está dirigida a la consolidación y crecimiento de la empresa apoyando su internacionalización.



<https://abioinnova.tech/>



923 28 14 14



info@abioinnova.tech



Salamanca

CATALUÑA



Cofinanciado por
la Unión Europea



MINISTERIO
DE HACIENDA



Fondos Europeos

Cámaras
Fundación INCYDE



IAT
INSTITUTO DE
ALTA TECNOLOGÍA

IAT LOGISTICS 4.0

INCUBADORA DE ALTA TECNOLOGÍA
LOGÍSTICA 4.0



» Entidades Impulsoras

- Consorcio de la Zona Franca de Barcelona

» Sector estratégico

Logística / Digital Industry / Movilidad /
Transporte / Alimentación / Téxtil / Agricultura

» La Incubadora

La **Incubadora Logistics 4.0** es la primera incubadora de España dedicada a la industria 4.0 en el ámbito de la cadena de valor del sector logístico y nació con el objetivo de prestar servicios al colectivo empresarial, científico y tecnológico de diferentes sectores asociados a la cadena de valor de la logística susceptibles de la industria 4.0, añadiendo valor tecnológico tanto a los productos como a los procesos.

El programa de incubación que ofrece esta infraestructura trabaja en diferentes focos: en tecnologías emergentes dentro de la logística 4.0, impresión 3D, la robótica y los almacenes automatizados para optimizar los procesos, el Internet de las Cosas (IoT), el Big Data para convertir los datos en insights de negocio, la última milla (un elemento clave en el comercio electrónico); además de la Inteligencia Artificial (IA) o la logística verde.

Resultados alcanzados:

En tan solo medio año de actividad, las 29 startups incubadas han levantado 13,6 millones de euros, han contratado a 55 personas en sus equipos y cerrado 324 nuevos clientes.

Al mismo tiempo, han recibido 46 reconocimientos y premios tanto regionales como estatales, han abierto sus puertas a 1.000 visitas de empresas y entidades del sector y del territorio económico e industrial del país.





» Distribución de la infraestructura y servicios que ofrece

- 4 despachos con diferentes capacidades.
- 1 sala de juntas.

- 4 salas one to one.
- 1 gran sala/aula de mentoría de gran capacidad.
- Zona de networking.
- Office equipado.
- Gran zona de coworking con capacidad de más de 50 pax.

» Sectores estratégicos de los proyectos incubados



Logística, Industria digital, Robótica, Educación, Movilidad, Transporte, Alimentación, Almacenaje, Agricultura, Realidad virtual, Inteligencia artificial, iot, economía circular.

Emprendedores Apoyados **250** Empresas Apoyadas **29** Personas Sensibilizadas **980**





» Preincubación

Calls de captación de nuevos proyectos logísticos, selección de mentores formativos y preparación personalizada a nivel tecnológico de los diferentes modelos de negocio.



» Incubación

Tutorización, mentorización, networking, apoyo a la internacionalización, apoyo a la búsqueda de financiación, visualización a través de participación en sesiones y congresos. Espacios de coworking y pack tecnológico.



» Postincubación

Call de captación de nuevos proyectos. Zonas de coworking y networking enfocado al desarrollo de negocio. Participación en eventos, ferias y jornadas de divulgación y masterclass.



<https://www.incubadoralogistica.com>



932638143



info@incubadoralogistica.com



Av. Parc Logístic, 2-10 - 3ªPlanta, Barcelona, Cataluña

IAT THINKIN 3D

INCUBADORA DE ALTA TECNOLOGÍA DE FABRICACIÓN ADITIVA THINKIN 3D MATARÓ



» Entidades Impulsoras

- Fundació Tecnocampus Mataró-Maresme

» Sector estratégico

Área vertical de especialización en salud (desde prótesis, férulas hasta medical devices, pasando por productos relacionados con la fisioterapia, calidad de vida en personas mayores, enfermería, deporte, etc.)

» La Incubadora

ThinkIn 3D Mataró es un proyecto transformador que abre una puerta al futuro por su capacidad de ayudar a la innovación entre el tejido económico del territorio. La fabricación aditiva es una tecnología clave de la industria 4.0.

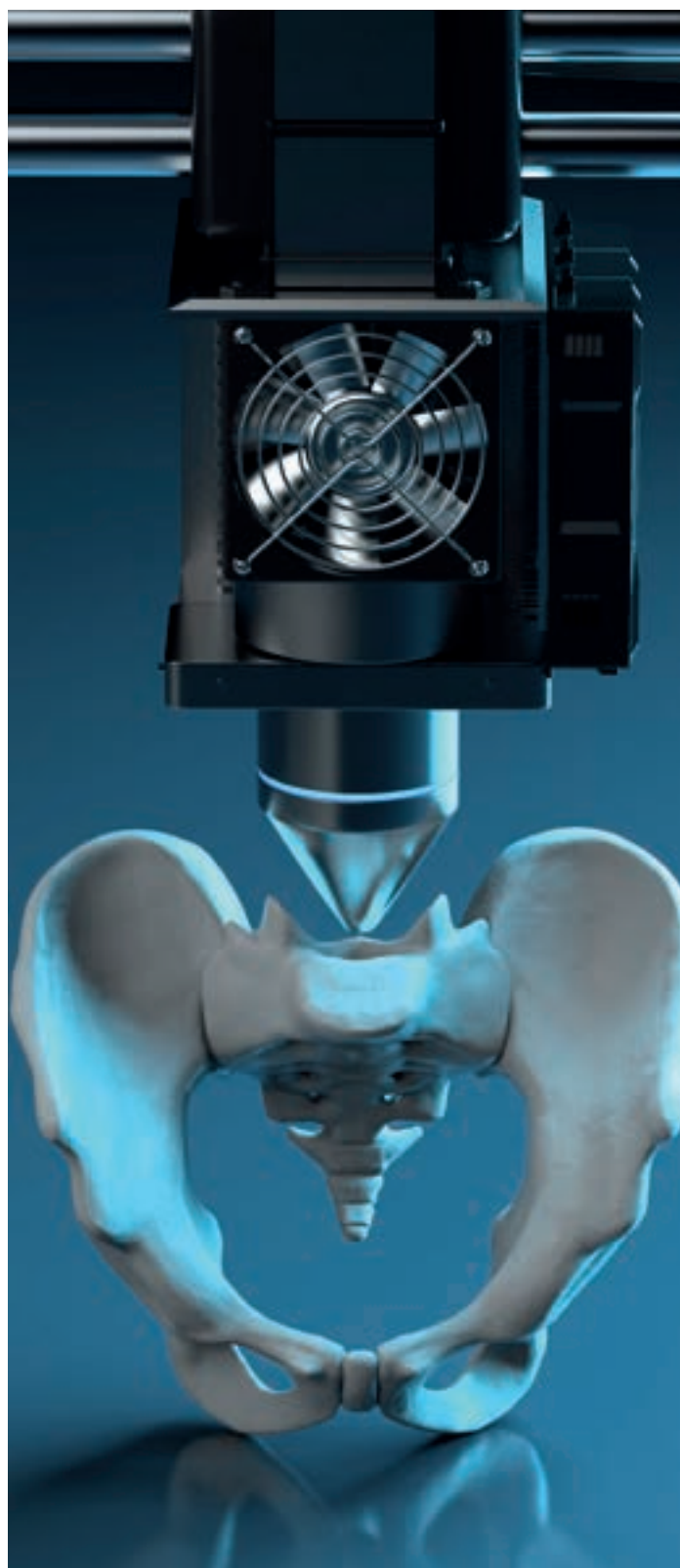
Precisamente para canalizar las oportunidades que supone esta tecnología hacia la realidad empresarial, existe **ThinkIn 3D Mataró**, la aceleradora de fabricación aditiva.

Esta infraestructura no es solo un espacio polivalente con maquinaria avanzada de impresión 3D. Se trata de un proyecto pensado para contribuir a la innovación en las operaciones, los procesos productivos y los modelos de negocio, siempre respondiendo de manera individualizada al reto que cada empresa se plantee lograr.

La aceleradora de fabricación aditiva **ThinkIn 3D Mataró** se ubica en un espacio de 700 metros cuadrados en el que hay 3 zonas:

un TechLab equipado con tecnología de impresión 3D de última generación, un espacio diáfano de gran capacidad donde se realizan presentaciones y capacitaciones tecnológicas; y un área de incubación y aceleración para las empresas usuarias tipo coworking que, además, cuenta con salas de reuniones.

En el centro se realiza la transferencia tecnológica a las empresas en fabricación aditiva con acompañamiento para el crecimiento del negocio, incorporando la internacionalización y el acceso a financiamiento.





think
in 3D MATARU

THINKIN 3D

» Distribución de la infraestructura y servicios que ofrece

1) **Techlab:** equipamiento tecnológico de impresoras 3D separadas en tres zonas:

- Polvo
- Resinas
- Filamento.

También hay equipamiento de postprocesado y zona de diseño e ingeniería inversa.

Despacho de los técnicos y mesa con 2 ordenadores para los usuarios.

2) **Ágora:** espacio diáfano con capacidad para 100 personas, equipado con pantalla grande, equipo audiovisual i streaming, sillas y mesas para hacer formaciones o presentaciones.

3) **Área coworking** equipado plug&play con 12 espacios de trabajo, una mesa grande con 8 sillas y 2 salas de reuniones con capacidad para 6 personas.

» Sectores estratégicos de los proyectos incubados



Varios sectores: salud, tecnológico, audiovisual, maquinaria industrial, packaging, alimentario, farmacéutico, deporte, textil, decoración, construcción, cultural, automovilístico y aeronáutico.

Emprendedores
Apoyados

16

Empresas
Apoyadas

58

Personas
Sensibilizadas

303





» Incubación

Programa de Alto Rendimiento Tecnológico, Aceleración Tecnológica, Servicios Tecnológicos, Asesoramiento Financiero y de Internacionalización. Formaciones de Capacitación Tecnológica.



<https://thinkin3d.cat/>



93 169 65 00



thinkin3d@tecnocampus.cat



c/Jaume Vicens Vives 22, puerta D, 1-2

IAT 3D FACTORY

INCUBADORA DE ALTA TECNOLOGÍA
EN IMPRESIÓN 3D



» Entidades Impulsoras

- Consorcio de la Zona Franca de Barcelona y Fundación Leitat

» Sector estratégico

Industrial / Automoción / Textil / Moda / Salud / Electrónica / Aeroespacial / Deportivo / Movilidad / Logística / Bienes de Consumo

» La Incubadora

La **3D incubator** es la primera incubadora europea de impresión 3D que acoge las iniciativas más prometedoras que utilizan tecnologías de fabricación aditiva.

Su objetivo es promover el crecimiento de proyectos de innovación creando un espacio único para la incubación de start-ups, pymes y microempresas relacionadas con estas tecnologías de la economía 4.0.

En la incubadora se han apoyado a más 100 empresas, promoviendo relaciones de gran valor con el ecosistema empresarial y gracias a la prestación de servicios de producción 3D, asesoramiento para la certificación de piezas y actividades de marketing.

Los principales elementos innovadores de la iniciativa tienen que ver con la infraestructura y tecnología de impresión 3D última generación, así como las ventajas que ofrece ser parte de un ecosistema de innovación y emprendimiento ubicado en un entorno industrial de referencia como es la **Zona Franca de Barcelona**.

Otro elemento a destacar es el asesoramiento técnico que el equipo técnico que la gestiona pone a disposición de las empresas incubadas.





3D FACTORY

» Distribución de la infraestructura y servicios que ofrece

La **3D Incubator** cuenta con un espacio de **1.000m²** ubicados en la sede corporativa del **Consortio de la Zona Franca de Barcelona**.

La Incubadora cuenta con 10 equipos de impresión 3D de última generación (6 tecnologías

diferentes), equipos de postprocesado para limpieza, impresión pulido y control de calidad, software de diseño y personal experimentado a disposición de los incubados.

La **3D incubator** dispone de espacios de trabajo en modalidad de coworking, espacios de trabajo individuales, laboratorios de impresión aditiva y un auditorio.

» Sectores estratégicos de los proyectos incubados



Impresión 3D

Emprendedores Apoyados **900** Empresas Apoyadas **114** Personas Sensibilizadas **10000**





» Preincubación

Realización de visitas a posibles emprendedores/ras. Ampliar la red de contacto con universidades, centros tecnológicos y otras entidades del ecosistema de innovación con el objetivo de captación de startups.



» Incubación

Servicios generales de innovación (espacios propios, espacios privados, espacios en coworking, servicios TIC). Comercialización e internacionalización. Servicios tecnológicos (impresión 3D, producción, ingeniería). Participación en eventos y ferias sectoriales.



» Postincubación

Participación en networking, jornadas de divulgación. Acceso a servicios de innovación y consultoría tecnológica. Servicios de testing. Participación en ferias de ámbito tecnológico.



<https://www.incubator3d.org/en/contact.php>



34931016226



info@incubator3d.org



Avenida del Parc Logistic 2-10

COMUNIDAD VALENCIANA



Cofinanciado por
la Unión Europea



MINISTERIO
DE HACIENDA



Fondos Europeos

Cámaras
Fundación INCYDE



IAT
INSTITUTO DE ALTA TECNOLOGÍA

IAT AGROTECUV

INCUBADORA DE ALTA TECNOLOGÍA EN AGROALIMENTACIÓN SOSTENIBLE



» Entidades Impulsoras

- Universitat de València
- Fundació Parc Científic Universitat de València

» Sector estratégico

Agroalimentación

» La Incubadora

Esta incubadora de alta tecnología dispone de varios elementos innovadores que hacen de ella un centro de referencia en innovación empresarial agroalimentaria.

Ubicada en el **edificio 5 del Parque Científico Universidad de Valencia**, junto al área empresarial del Parque y adyacente a los edificios de los institutos de investigación de la **Universidad de Valencia**, este espacio proporciona un entorno innovador para estimular la transferencia de conocimientos en el sector agroalimentario.

Cuenta con un laboratorio de bioquímica y análisis de muestras dotado de equipamiento puntero para la realización de experimentos, validaciones, pilotos y prototipos. Destaca un **equipo de cromatografía HPLC**, varios tipos de **centrífugas**, **cabina de seguridad biológica clase II**, un **ultracongelador vertical**, un **homogenizador de tejidos** así como **varios tipos de agitadores**, entre otros equipos de especial interés para las startups agroalimentarias.

Además, el centro también dispone de un laboratorio de economía experimental.

Estos elementos junto a los espacios de incubación, modulares y adaptados a las necesidades de las startups agroalimentarias, hacen de esta infraestructura un espacio idóneo para el fomento de la innovación agroalimentaria.



» Distribución de la infraestructura y servicios que ofrece

Dentro de las instalaciones, se encuentra un laboratorio de uso compartido y dos laboratorios auxiliares contiguos.

Adicionalmente, se dispone de un laboratorio especializado en economía experimental y diez despachos destinados a albergar startups. Igualmente cuenta con dos salas versátiles enfocadas a reuniones o actividades propias de la IAT.

» Sectores estratégicos de los proyectos incubados



Agroalimentación

Los proyectos incubados están enfocados al sector agroalimentario en las verticales agritech y foodtech.

Todos ellos, están basados en desarrollos con un alto componente innovador en las áreas de excelencia de AgrotecUV como el desarrollo de nuevos alimentos e ingredientes alimentarios, la nutrición y salud, la calidad y seguridad alimentaria, el control de plagas, producción primaria y la industria 4.0 (digitalización, trazabilidad, packaging y logísticas) las cuales engloban subáreas como los nuevos co-productos a través de la valorización de residuos, la nutrigenómica, nutrición personalizada y microbioma, los nutracéuticos (prebióticos, probióticos y postbióticos), los sistemas inteligentes para la detección y el control de plagas agrícolas, la mejora de cultivos vegetales o la aplicación de big data y Smart data análisis en el sector agroalimentario entre otros.

Emprendedores Apoyados **38** Empresas Apoyadas **39** Personas Sensibilizadas **2.968**





» Preincubación

Programa creado para proyectos con menor grado de madurez que deben trabajar en la validación del modelo de negocio.



» Incubación

Programa para empresas con el modelo de negocio validado con el objetivo de trabajar en el encaje producto-mercado.



» Postincubación

Programa para empresas constituidas que han conseguido las primeras ventas con el objetivo de ganar tracción en el mercado.



<https://www.uv.es/agrotecuv/es/agrotecuv.html>



963544267



agrotecuv@uv.es



Calle Catedrático Agustín Escardino Municipio Paterna, Valencia.

EXTREMADURA



Cofinanciado por
la Unión Europea



MINISTERIO
DE HACIENDA



Fondos Europeos

Cámaras
Fundación INCYDE



IAT
INSTITUTO DE ALTA TECNOLOGÍA

IATEX

INCUBADORA DE ALTA TECNOLOGÍA EN BIOECONOMÍA Y ECONOMÍA CIRCULAR



» Entidades Impulsoras

- Centro de Investigaciones Científicas Tecnológicas de Extremadura (CICYTEX)
- FUNDECYT-PCTEX
- Extremadura AVAaNTE

» Sector estratégico

Bioeconomía y Economía Circular, con impacto especial en Agroalimentación y Salud

» La Incubadora

IATEX ofrece el apoyo necesario para crear nuevas empresas de base tecnológica y acelerar proyectos empresariales que respondan a los retos y a las oportunidades que surgen del mercado, del sector agroindustrial o de los resultados de la investigación científico – tecnológica en relación a los conceptos de Bioeconomía y de Economía Circular.

IATEX ofrece una infraestructura con equipamiento puntero y servicios avanzados, que permiten acelerar el proceso de validación, desarrollo y entrada al mercado de nuevos productos o procesos de alto valor añadido.

Dichos recursos son obtenidos a partir de los recursos naturales y de los residuos, subproductos y co-productos de la industria agroalimentaria, y se emplean técnicas de base química y/o biotecnológica para la extracción, purificación, bioactivación y síntesis de biocompuestos.

Los proyectos deberán tener un alto potencial de mercado y aplicación en industrias alimentarias, farmacológicas, cosméticas y químicas, así como nuevas industrias emergentes.

Desde la IAT se aborda la evaluación de la viabilidad de una idea de solución tecnológica o proyecto empresarial, hasta el desarrollo y validación de un prototipo a escala piloto, el acceso al mercado y el escalado industrial.

La IAT no sólo cuenta con un equipamiento científico-tecnológico singular, sino que, gracias a la coordinación interinstitucional, proporciona un apoyo integral a emprendedores y PYMEs en línea con las políticas europeas sobre Bioeconomía y Economía Circular, como el Green Deal, ofreciendo asesoramiento experto en ámbitos científico-tecnológico, empresarial y de mercado para el pleno desarrollo de un proyecto empresarial, desde la idea, hasta la llegada de un nuevo producto a mercado.





INCUBADORA
DE ALTA TECNOLOGÍA

BOGOTÁ ECONOMÍA DE CLASE INNOVACIÓN ATENCIÓN

IATEX

» Distribución de la infraestructura y servicios que ofrece

La IAT cuenta con más de **1000m²** destinados a espacios de incubación, laboratorios, planta piloto pre-industrial y otras zonas comunes.

El Edificio Principal, con una superficie útil de **512,5m²**, está dotado con 6 laboratorios individuales para procesos de incubación, 2 laboratorios comunes, sala de reuniones y oficinas centrales.

Los laboratorios individuales disponen de equipos e instrumental para realizar operaciones básicas. Entre su equipamiento destacan balanzas, agitadores, termómetros y equipos de refrigeración, entre otros.

Los laboratorios comunes están dotados de espectrofotómetros, cabina de flujo laminar, estufas y otros materiales auxiliares para realizar análisis físico-químicos y microbiológicos.

La **Planta Piloto Pre-Industrial** cuenta con una superficie útil **544m²** y equipamiento altamente especializado para realizar diversos procesos biotecnológicos y de primeras transformaciones, tales como extracción de moléculas de alto valor añadido, purificación y concentración, deshidratado y secado, envasado, molienda y triturado, homogeneización, análisis de tamaño de partícula, separación de partículas, pasteurización y esterilización, ensayos de estabilidad, batido y emulsionado, etc..

» Sectores estratégicos de los proyectos incubados



Agroalimentación, Farmacia, Cosmética y Energía

Emprendedores
Apoyados

35

Empresas
Apoyadas

50

Personas
Sensibilizadas

350





» Preincubación

Programa de pre-aceleración dirigido a emprendedores con una idea de negocio relacionada con Bioeconomía y Economía Circular que ayuda a acelerar el paso de “idea” a “proyecto”.

Consiste en una serie de acciones de formación y asesoramiento para mejorar la capacidad de personas emprendedoras para diseñar proyectos con alto potencial de éxito y desarrollar un perfil emprendedor/innovador.



» Incubación

Programa de incubación y aceleración dirigido emprendedores y pymes con el objetivo de desarrollar un proyecto de base tecnológica para valorizar recursos naturales regionales y/o subproductos, y residuos de la industria agroalimentaria.

Consiste en un acompañamiento integral en el que se puede acceder a:

- Alojamiento.
- Acciones de formación y asesoramiento.
- Acceso a la comunidad de empresas incubadas que forman parte del ecosistema de la IAT.



» Postincubación

Seguimiento de los proyectos



<https://www.iatex.es/>



924 003 136



info@iatex.es



Polígono Industrial “El Prado”, en la Calle Pamplona, sector D, parcela 64

GALICIA



Cofinanciado por
la Unión Europea



MINISTERIO
DE HACIENDA



Fondos Europeos

Cámaras
Fundación INCYDE



IAT
INSTITUTO DE ALTA TECNOLOGÍA

IAT BIOINCUBATECH

INCUBADORA DE ALTA
TECNOLOGÍA DE BIOTECNOLOGÍA



» Entidades Impulsoras

- La Universidad de Santiago de Compostela
- Cámara de Comercio de Santiago de Compostela
- Sociedade para a promoción de iniciativas empresariais innovadoras, S.L. (Uninova)

» Sector estratégico

Biotecnología en el ámbito de la salud y las tecnologías alimentarias

» La Incubadora

BioIncubaTech es la Incubadora de Alta Tecnología para el fomento de la innovación y transferencia de biotecnología en el ámbito de la salud y las tecnologías alimentarias a las micropymes de Galicia.

BioIncubaTech ofrece una infraestructura centralizada y compartida de altas capacidades en base a servicios de alto valor añadido, que, con un equipo humano capaz y con gran experiencia tanto en el ámbito científico/tecnológico como en el empresarial, presta un conjunto de servicios coordinados para la aceleración de las empresas en el ámbito biotecnológico de la salud y las tecnologías alimentarias.

BioIncubaTech cuenta con un programa dirigido a proyectos que dan soluciones a realidades en el sector de la alimentación y la salud en el estado en el que se encuentren: en fase de pre-incubación, en fase de incubación y en fase de aceleración.





» Distribución de la infraestructura y servicios que ofrece

El edificio posee 2 alas simétricas y está distribuido en 4 plantas. Las tres plantas superiores de la "Zona Húmeda" es donde se ha implantado la Bioincubadora de Alta Capacidad en el que se ofrecen 8 nichos de incubación, laboratorios individualizados para empresas, equipamiento básico necesario para proyectos empresariales tipo Bio, con acceso privado y las instalaciones necesarias para la actividad, como son la red de datos y voz, gases técnicos, extracción de gases y servicio de vacío centralizado.

La bioincubadora cuenta con una zona de uso común en la que existen espacios de trabajo experimental.

Bioincubatech pone a disposición de los proyectos una sala de cultivo celular, una sala de biología molecular, sala blanca, sala de equipos, una zona de vestuarios y una zona de almacenamiento de muestras.

Además de los espacios de trabajo experimental de uso común, Bioincubatech cuenta con un espacio coworking y un espacio de reuniones.

» Sectores estratégicos de los proyectos incubados



Farmacia, Bioquímica molecular, Sector Químico

Actividades farmacéuticas, Bioquímica biomolecular, Micro y nano-fabricación, Sector químico-analítico, Sector veterinario, Biomateriales y prótesis uso humano, Sector cosmético y nutracéutico, Bioestadística y estadística aplicada en Ciencias de la Vida y la Salud, Salud y mejora de la productividad de la ganadería, Cosmética natural, Bioseguridad, manejo y trazabilidad: bienestar animal, Suplementos nutricionales: alimentación animal zoonosanitaria, Inteligencia artificial en el sector de la salud, Cálculo de indicadores cardiológicos mediante técnicas no invasiva,

Otros ámbitos bio-médicos: enfermedades infecciosas, oncología, dolor crónico, microfluídica, patologías oculares y genética, Fabricación de medicamentos mediante técnicas de producción 3D, IA aplicada al sector salud.

Emprendedores
Apoiados

83

Empresas
Apoiadas

40

Personas
Sensibilizadas

510





» Preincubación

Los servicios en esta etapa son principalmente la definición y validación del modelo de negocio, acceso a financiación e Internacionalización.



» Incubación

- Espacio de trabajo, Bioincubatech permite a los proyectos participantes contar con una infraestructura puntera.
 - Desarrollo y validación de modelo de negocio, con el apoyo de un equipo especializado de tutores y mentores.
 - Identificación y posibilidad de incorporación de talento internacional a los proyectos
 - Acciones de transferencia de tecnología.
-



» Postincubación

- Seguimiento de los proyectos: analizando ex-post el cumplimiento y evolución de los planes de empresas iniciales.
- Salto de escala: Servicios de asesoramiento estratégico diseñado para empresas consolidadas que buscan expandirse rápidamente en su mercado
- Acceso a financiación en etapas avanzadas: asesoramiento especializado, conexiones estratégicas y recursos clave para ayudar a empresas consolidadas a obtener inversiones de capital de riesgo, facilitando así su crecimiento y desarrollo.



www.bioincubatech.com



881 815 526/ 881 815 581



avte@usc.es



Avenida do Mestre Mateo, 2, Santiago de Compostela, A Coruña - Galicia

IAT HIGH TECH AUTO

INCUBADORA DE ALTA TECNOLOGÍA
DE AUTOMOCIÓN



» Entidades Impulsoras

- Consorcio de la Zona Franca de Vigo
- Instituto Galego de Promoción Económica

» Sector estratégico

Automoción y Movilidad

» La Incubadora

La incubadora IAT High Tech Auto de Galicia especializada en el sector de la automoción supone una oportunidad para favorecer la transferencia de tecnología al tejido empresarial del sector de automoción, sector auxiliar de componentes y servicios avanzados para la industria de la automoción a través de vehículos de transferencia de tecnología.

Tiene como objetivo favorecer la pre-incubación, incubación y post-incubación de ideas y proyectos tecnológicos en fase semilla o incipiente con la idea de validarlas y transferirlas al mercado para posteriormente construir un modelo de negocio de innovador en torno a ella.

La IAT High Tech Auto ofrece a los emprendedores y las empresas el acceso a herramientas, recursos, contactos recursos, contactos, capacitaciones y relaciones que necesiten para crecer y desarrollar su capacidad de gestión en el mercado local, nacional e internacional; catapultando iniciativas mediante la generación de una nueva perspectiva y actitud empresarial, vista desde el punto de vista de la innovación.

Destaca dentro de la IAT el AutoLab, que es el elemento innovador de esta infraestructura. El Autolab es un laboratorio de prototipado rápido inspirado en el concepto de los Fablabs, pero de mayor tamaño y con una especialización hacia el sector de la automoción y la movilidad.

Están equipados con una variedad de herramientas y máquinas de fabricación, y se centran en la educación, la investigación y la colaboración comunitaria.





JCR3D

SMART 600
3D PRINTER

HTA
HIGH TECH
LABORATORY

LA
INDUSTRIAL

JCR

HIGH TECH

» Distribución de la infraestructura y servicios que ofrece

Los espacios físicos incluyen: oficinas, 3 salas de reuniones, aulas para realizar talleres o pruebas de concepto, así como un laboratorio de prototipado rápido (**AutoLab**), un espacio equipado con herramientas y tecnologías que permiten a los emprendedores diseñar, prototipar y fabricar o crear una amplia gama de prototipos.

El **AutoLab** está equipado con diversas máquinas y equipamiento orientados al sector automoción, como un área de impresión 3D con 6 impresoras de diferente tecnología, un área de electrónica, equipos de realidad virtual, un entorno 5G con edge computing, una fresadora CNC, robotica colaborativa, así como equipos informáticos y software profesional de última generación.

» Sectores estratégicos de los proyectos incubados



Automoción y Movilidad

Emprendedores Apoyados **63** Empresas Apoyadas **18** Personas Sensibilizadas **528**





» Preincubación

De 2-3 meses. En esta fase se trabajará con iniciativas empresariales que están en una fase muy incipiente. Se busca trabajar ideas o tecnologías que necesiten analizar su viabilidad y encaje en el sector de automoción.



» Incubación

De 3 a 9 meses. Orientada a construir el modelo de negocio de las iniciativas empresariales con el objetivo de facilitar las condiciones necesarias para ser comercializables y salir al mercado. Al finalizar esta fase, los proyectos podrán ser orientados al programa de la Business Factory Auto.



» Postincubación

De 12 a 24 meses. Esta última fase está dirigida a que los proyectos incubados que no tengan la madurez suficiente para ser acelerados puedan continuar durante un espacio temporal limitado en la incubadora. En esta fase se les dará alojamiento y se les ofrecerán servicios más “soft” para reorientarlos al mercado y hacerlos comercializables.



<https://htauto.gal>



986 269 700 y 698 18 71 76



incubadora@zonafrancavigo.com



Área Portuaria de Bouzas s/n, Pontevedra, Vigo

MURCIA



Cofinanciado por
la Unión Europea



MINISTERIO
DE HACIENDA



Fondos Europeos

Cámaras
Fundación INCYDE



IAT UCAM HITECH

INCUBADORA DE ALTA TECNOLOGÍA EN SALUD, DEPORTE Y ALIMENTACIÓN



» Entidades Impulsoras

- Fundación Universitaria San Antonio (UCAM)

» Sector estratégico

Salud, Deporte y Alimentación

» La Incubadora

UCAM HITECH es un centro de innovación y aceleración empresarial creado por la UCAM Universidad Católica de Murcia, cuyo objetivo es fomentar la cultura del emprendimiento, la investigación aplicada al mundo de la salud, el deporte y la alimentación.

Sus 2.000m² de instalaciones están destinadas a dos grandes áreas: el emprendimiento y la investigación.

Debido a la peculiaridad de contar con estas dos grandes áreas, permite ofrecer un valor añadido a las startups, ya que no sólo tienen acceso a formación, asesoramiento masterclass y un espacio de trabajo - coworking, sino a un ecosistema que les facilita establecer alianzas de calidad y de colaboración.

En el área de la investigación, el objeto es transferir el conocimiento y las tecnologías generadas por los equipos de científicos de la universidad y de los centros de I+D+i asociados, a los emprendedores, startups y las empresas.

UCAM HiTech consigue que las empresas mejoren su competitividad y propicia su crecimiento en el mercado.

A través de estas líneas de investigación, se aporta la tecnología y el conocimiento a las startups incubadas, así como a empresas del tejido empresarial.

En cuanto al emprendimiento, cuenta con espacios de co-working, para incubación de empresas y reuniones (Go, Growth Zones y Flow Box) y espacios para la formación y los eventos (Training Zone, Pitch Zone, Team Work y Sala de conferencias).





UCAM HITECH

» Distribución de la infraestructura y servicios que ofrece

Sus instalaciones abarcan 2.000^m² e incluyen una variedad de laboratorios y espacios especializados para apoyar la innovación y el desarrollo tecnológico.

Dentro de UCAM HiTech, se puede encontrar:

Laboratorios de Genética, con equipos avanzados para investigaciones genéticas y biotecnológicas. Un Microscopio Electrónico de Barrido, proporcionando capacidades detalladas de análisis a nivel microscópico. Laboratorios

de Bioquímica y Alimentos, facilitando investigaciones en nutrición, bioquímica y ciencias de los alimentos.

Espacios de Computación de Alto Rendimiento y Redes de Laboratorio, que apoyan proyectos de tecnología de la información y computación. Salas para la Simulación de Cuidados Domésticos y Clínicos, lo que permite prácticas realistas en entornos controlados.

Áreas de Coworking y Espacios para Startups, ofreciendo un entorno propicio para la colaboración y el desarrollo empresarial.

» Sectores estratégicos de los proyectos incubados



Salud, deporte y alimentación

Emprendedores Apoyados **800** Empresas Apoyadas **150** Personas Sensibilizadas **4.000**





» Preincubación

Asesoramientos y formación a los emprendedores en esta fase con el fin de hacer llegar su proyecto al siguiente nivel.



» Incubación

Acompañamiento de la startup en todas sus necesidades, haciendo eventos y formaciones, relacionándola con todos los actores de nuestro ecosistema.



» Postincubación

Las postincubadas siguen en contacto con nuestro ecosistema, pudiéndose beneficiar en materia de empleo o inversión.



<https://www.hitech.ucam.edu/>



968 27 85 67/ 968 27 88 20



hitech@ucam.edu



Avd. Andrés Hernández Ros

PRINCIPADO DE ASTURIAS



Cofinanciado por
la Unión Europea



MINISTERIO
DE HACIENDA



Fondos Europeos

Cámaras
Fundación INCYDE



IAT
INSTITUTO DE ALTA TECNOLOGÍA

IAT EQUILIBRIA

INCUBADORA DE ALTA TECNOLOGÍA EN SALUD,
DEPORTE Y ALIMENTACIÓN



» Entidades Impulsoras

- Promoción Empresarial y Turística de Gijón, S.A. (Gijón Impulsa),
- Ayuntamiento de Gijón
- Cámara Oficial de Comercio, Industria y Navegación de Gijón

» Sector estratégico

Salud, deporte y alimentación

» La Incubadora

La incubadora se localiza dentro de la denominada Milla de Conocimiento de Gijón Margarita Salas, con una extensión total de 607m², ha sido diseñada para ofrecer un entorno propicio para el intercambio de conocimientos y la gestación de modelos empresariales colaborativos que fomenten la innovación abierta.

El objetivo deseado para la Incubadora de Alta Tecnología (IAT) Equilibria es lograr un impacto de alcance internacional, con startups y empresas que aborden desafíos tanto a nivel nacional como internacional y estableciendo colaboraciones con organismos locales, nacionales e internacionales.

Desde áreas comunes diseñadas para el intercambio casual de ideas hasta espacios más formales destinados a reuniones y sesiones de trabajo, la infraestructura ha sido concebida con el propósito de facilitar la construcción conjunta de proyectos innovadores.

Su emplazamiento dentro del distrito este de Gijón es excepcional puesto que acoge empresas e instituciones públicas basadas en conocimiento, con la finalidad de aprovechar la potencialidad del entorno, y donde la tecnología y la ciencia conviven con el arte y la cultura dentro del distrito Este de Gijón que acoge a empresas e instituciones públicas basadas en conocimiento, con la finalidad de aprovechar la potencialidad del entorno y donde la tecnología y la ciencia conviven con el arte y la cultura.





HELLO
WORLD
AND
COWORKERS

» Distribución de la infraestructura y servicios que ofrece

- Zona demostrador de tecnologías: Es un espacio donde distintos agentes pueden encontrar en torno a soluciones tecnológicas en desarrollo.
- Oficina de Transferencia de conocimiento: Impulsa actúa de nexo de unión entre distintos agentes y los retos detectados por la sociedad con el fin de fomentar la puesta

en marcha de proyectos que propongan soluciones específicas.

- Espacios para exposiciones: para el intercambio de conocimiento entre distintos agentes de la ciudad.
- Espacio Coworking: espacio donde convivirán los diferentes proyectos incubados dentro de este programa de especialización.
- Laboratorio para el estudio de alimentos saludables y sostenibles.

» Sectores estratégicos de los proyectos incubados



Deporte, Vida activa, Salud Digital, Alimentación funcional

Emprendedores
Apoyados **188**

Empresas
Apoyadas **120**

Personas
Sensibilizadas **623**






» Incubación

Ofrece espacios de trabajo compartido, asesoramiento y formación personalizados, y posibilidad de financiación a los emprendedores con una idea de negocio o un proyecto empresarial a desarrollar en alguna de las áreas de trabajo (salud, deporte y alimentación).



 <https://gijonimpulsa.es>

 984847100

 iemprende@gijon.es

 Calle Los Prados 166, Gijón- Principado de Asturias

Cámaras
Fundación INCYDE